



ARMAND ARCACHE  
VALERIE ARCACHE AOUAD

*experts et commissaires-priseurs*

*Prestigieux intérieur*  
**Villa Samy Maroun**

*samedi 27 et dimanche 28 octobre 2018 à 16h*  
Rabieh. Rue No 8. Villa No 25



**ARMAND ARCACHE**  
**VALERIE ARCACHE AOUAD**  
*experts et commissaires-priseurs*

## PRESTIGIEUSE VENTE AUX ENCHERES

Très riche intérieur

### Villa Samy Maroun

Rabieh. Rue No 8. Villa No 25

Mobilier européen XIXème

Mobilier Design italien

Tableaux libanais

Mobilier d'extérieur

Argenterie, cristallerie et porcelaine

Métaux et cuivres anciens

Equipement salle de sport

Vins de prestige

### Exposition publique

Mercredi 24, jeudi 25, vendredi 26 octobre  
de 11h à 20h

### Renseignements

Valérie Arcache Aouad: +961 3 87 22 66

Armand Arcache: +961 3 27 04 07

La vente est soumise aux conditions générales imprimées en début de catalogue.

Les photographies du catalogue n'ont pas de valeur contractuelle.



## Samy Maroun (1942-2018)

Fondateur d'entreprises d'engrais chimiques et de carburants, et d'importantes et fructueuses sociétés pétrolières et bancaires; président, actionnaire principal d'entreprises majeures locales et internationales, administrateur délégué ou membre influent de nombreux Conseils d'Administration, il ne pouvait que marquer de son empreinte tous ceux qui l'ont côtoyé sur le plan professionnel, séduits par son sens aigu et inné des affaires et sa largesse de vue, et entraînés par son esprit d'entreprise, son dynamisme et la réussite fulgurante de tout ce qu'il entreprenait.

Il ajoutera un fleuron de plus à sa remarquable carrière d'homme d'affaires lorsque, de 1982 à 1986 sous le mandat du président Amine Gemayel, il sera élu président du Conseil National des Relations Économiques Extérieures (CREE), organisme d'état, avec rang de ministre au sein du gouvernement libanais, puis nommé président du Conseil National du Tourisme libanais; Conseil dont il restera à la tête pendant de nombreuses années.

A ce sens inné et précis des affaires, Samy Maroun ajoutera une passion pour toute manifestation artistique du beau, dans tous les domaines. Esthète raffiné, il trouvera dans ses diverses résidences, à la Villa Montmorency à Paris, dans sa résidence à Monaco, et dans sa magnifique villa de Rabieh au Liban l'occasion de donner libre cours à son amour des belles œuvres, autant dans le mobilier que dans le domaine de l'objet, de la sculpture ou de la peinture, s'approvisionnant à Paris et ailleurs, auprès des plus grands antiquaires. On le verra souvent arpenter les galeries du Louvre des Antiquaires à Paris, à la recherche de la pièce rare qui le séduirait et que des architectes d'intérieurs renommés sauront immédiatement mettre en valeur dans l'une de ses résidences. Exigeant jusqu'à l'obsession quant à la qualité, il ne mettra aucune limite à l'acquisition d'une œuvre, obtenant toujours quels que soient les obstacles, qu'elle lui soit livrée à la date qu'il souhaitera. On en veut pour exemple la magnifique sculpture de Mireille Honein « Icare ou l'ivresse de l'envol » dont il a exigé, faisant fi de toutes les difficultés de transport et autres, qu'elle lui soit livrée le soir d'un réveillon du jour de l'An, avant que n'arrivent les invités prévus pour le dîner...

Son goût élégant et éclectique dans le domaine de l'art le portera aussi vers les grandes marques italiennes de design qu'il saura allier à son mobilier classique pour donner à ses intérieurs un caractère unique de grande qualité, ainsi que nous pouvons en juger dans sa villa de Rabieh au Liban où l'on retrouvera certaines pièces qui figuraient aussi à la Villa Montmorency à Paris.

Sa personnalité serait décrite de façon incomplète si on ne mentionnait pas aussi Samy Maroun, l'hôte raffiné, souhaitant offrir à ses invités et à ses amis des vins de grands crus tels que ceux qui figureront dans la cave à vin de sa villa.

Mais aussi et surtout, c'est à la Physique Quantique que Samy Maroun consacra les dernières années de sa vie. Dès 2012, ses questionnements multiples et recherches profondes ont été jusqu'à séduire les grands professeurs de ce domaine. Fondateur du Centre Samy Maroun pour la recherche sur l'espace, le temps et la Physique Quantique à Cassis en France, sa passion le pousse aussi à entamer la rédaction d'un livre sur ce sujet, ouvrage qui restera inachevé à sa disparition.

C'est enfin à Monaco, séduit par sa vie cosmopolite et son climat, et grand ami personnel du prince Albert de Monaco et de sa famille, qu'il installera ses bureaux en 1991, y amarrera son bateau, le « Rosamar » et y obtiendra le statut de résident privilégié. Il y demeurera jusqu'à son décès.

Samy Maroun, disparu en 2018 après une vie riche en réussite professionnelle, sociale et culturelle, aura indubitablement marqué le paysage du Liban et de Monaco. Il laissera le souvenir d'un personnage doté d'une curiosité toujours en éveil sur les sujets les plus divers, d'un appétit de vivre, d'une activité exceptionnelle et d'un sens des affaires remarquable. Tout ceci, joint à un amour du beau mobilier et de l'œuvre d'art, cette collection qu'il aura constituée et bâtie tout au long d'une vie riche de voyages et de séjours à travers le monde, seront autant de souvenirs vivants d'un grand personnage disparu.



## CONDITIONS DE LA VENTE

50% arrhes exigées au moment de l'adjudication  
13,6% droits de criée et taxe municipale en plus du prix adjugé

### PAIEMENT

- 1) La vente se fera expressément au comptant. Par commodité, elle sera conduite en U.S Dollars mais le règlement des objets ainsi que celui des taxes s'y appliquant pourra être effectué aussi bien en Livres Libanaises qu'en U.S Dollars.
- 2) En cas de paiement par chèque ou par virement, la délivrance des objets peut être différée jusqu'à l'encaissement.

### RÉCLAMATION

- 1) La visite permettant à chacun de se rendre compte de l'état des meubles et objets, aucune réclamation ne sera reçue après l'adjudication du lot, particulièrement pour les petits accidents et réparations d'usage qui n'auraient pas été signalés. Certaines rectifications au catalogue peuvent être également annoncées au moment de la présentation de l'objet.
- 2) Les dimensions des lots ne sont données qu'à titre indicatif.

### RETRAITS DES ACHATS

- 1) La livraison aura lieu dimanche 28 octobre, de 10h à 12h ainsi que lundi 29 octobre de 10h à 18h.
- 2) Le démontage, l'emballage et le transport se fera à la responsabilité et à la charge de l'acheteur.
- 3) En cas de paiement par chèque ou par virement, la délivrance des objets peut être différée jusqu'à l'encaissement.

### ORDRES D'ACHAT

En cas d'impossibilité d'assister à la vente, des ordres d'achat peuvent être remis au commissaire-priseur qui agira pour le compte de l'enchérisseur selon les instructions contenues dans le formulaire d'ordre d'achat, ceci afin d'essayer d'acheter le ou les lots au prix le plus bas possible et ne dépassant en aucun cas le montant maximum indiqué par l'enchérisseur.

### ESTIMATIONS

Une estimation du prix de vente probable figure en U.S Dollars à la suite de chaque lot.

Il ne s'agit que d'une indication, le prix d'adjudication résultant des enchères pouvant varier, bien sûr, en plus ou en moins de cette estimation.

## CONDITIONS OF SALE

50% of the hammer price to be paid on the spot  
13,6% fees and municipality taxes to be paid in addition of hammer price

### PAYMENT

- 1) For convenience, the sale will be conducted in U.S Dollars. However, it is obvious that the settlement of the buyings can be done either in Lebanese Pounds or in U.S Dollars.
- 2) Payment should be made cash or by cheque. If by cheque, lots may not be withdrawn until the cheque has been cleared.

### CLAIMS

- 1) Intending buyers are reminded that all lots are sold as shown. The absence of reference to conditions of the lots in the catalogue description does not imply that the lot is free from faults or imperfections. Prospective bidders should then inspect the property before bidding to determine its condition, size, and whether or not it has been repaired. We will not be responsible after the sale for any claim in this respect.
- 2) The sizes of the lots as shown in the catalogue are only quoted for indication.

### REMOVAL OF PURCHASES

- 1) The removal of purchases will be held on Sunday 28th of October from 10 a.m to 12 p.m and Monday 29th of October, from 10 a.m to 6 p.m
- 2) Purchases packing and removal arrangements are at the buyer's expense.
- 3) Payment should be made cash, by check or by bank transfer. Lots may not be withdrawn until payment has been cleared.

### ABSENTEE BIDS

If instructed, the auctioneer will execute bids for buyers unable to attend the auction. Lots will always be bought as cheaply as is allowed by such other bids. Always indicate a "top limit", the amount to which you would bid if you were attending the auction yourself.

### PRE-SALE ESTIMATES

The pre-sale estimates as indicated in the catalogue in U.S Dollars are intended as a guide for prospective buyers. Any bid between the listed figures would, in our opinion, offer a fair chance of success.

However all lots, depending on the degree of competition, can realize prices below or above the listed estimates.



1. **Ensemble de plats divers en étain** à ciselure d'étoiles. Il comprend: 2 plats ronds creux, un plat rond plat et un plat ovale creux \$ 150/200
2. **Ensemble de plats divers en étain** à ciselure d'étoiles. Il comprend: 2 plats ronds creux et 2 plats ronds plats \$ 150/200
3. **Lot divers:** Grand présentoir en métal argenté ciselé de pétales sur piédouche en bois et un plat ovale creux en étain en forme de feuille \$225/300
4. **Ensemble de quatre bougeoirs en métal argenté**  
H: 40cm \$ 200/300
5. **Lot en métal argenté divers:** Deux chauffe-plats Siom et deux grands supports à saladiers \$ 150/250
6. **Ensemble de plats en verre et métal argenté.** Trois plats rectangulaires et deux présentoirs ronds sur piédouche \$ 150/200
7. **Lot en métal argenté divers:** un petit seau à glace, une coupe couverte ciselée de draperie et de perles (Gant Rouge), une corbeille creuse et un petit plat rond ciselés de rubans croisés, un plat rond ciselé de palmettes et un plat rond martelé \$ 150/200
8. **Lot en métal argenté.** Un grand plat ovale à bordure en épis de blé, un plat creux ovale avec poignées ciselées en artichauts \$ 200/250
9. **Trois plateaux rectangulaires en métal argenté divers:** un ciselé de palmettes, un uni et un à anse en feuillage L: 40cm, 43cm et 42cm \$ 125/175
10. **Lot de trois plateaux en métal argenté** à bordure et anses ciselées de cordons L: 43cm, 43cm et 50cm \$ 125/175
11. **Lot en métal argenté à ciselure de palmettes.** Il comprend deux saladiers creux sur pieds en volutes et une coupe sur piédouche creuse Diam: 33cm, 27cm et 15cm \$ 150/200
12. **Lot divers en métal argenté:** une coupe creuse ronde à intérieur en feston et bordure de godrons (Diam. 27cm), une coupe creuse sur piédouche à bordure ajourée et ciselée (Diam: 27cm), et un plat rond creux à bordure de cannelures (Diam: 40cm) \$ 150/200



13. **Trois plats ronds en métal argenté Habis** à bordure ciselée de cordons  
Diam: 36cm, 40cm, 48cm \$ 225/300
14. **Trois grands plats ronds en métal argenté Habis** à ciselure de godrons et coquilles, l'un creux sur pieds en volutes  
L: 50cm, 57cm, 52cm \$ 300/400
15. **Trois grands plats ovales en métal argenté Habis**, dont un à poisson et un autre à gigot \$ 300/400
16. **Deux saucières en métal argenté Habis** à ciselure de godrons et coquilles \$ 250/350
17. **Ensemble en métal argenté Habis**. Une soupière et un plateau à ciselures de godrons et coquilles  
L: 43cm \$ 300/400



18. **Ensemble de 12 bols à caviar en métal argenté SIOM** pouvant servir aussi de petites coupes présentoirs \$ 150/200

19. **Plateau rond en argent égyptien** à bordure festonnée ciselé de perles et coquilles  
Diam: 35cm \$ 200/300
20. **Lot en métal argenté Christofle**. Un vase sur piedouche à côtes penchées et un seau à glace cannelé à deux anses  
H: 20cm et 21cm \$ 250/350
21. **Lot de quatre plats ronds en métal argenté divers**: un Christofle à ciselure de filets (Diam: 30cm), un Mappin & Webb à ciselure de perles (Diam: 33cm), un Christofle creux à ciselure de filets (Diam: 33cm) et un Ercuis à ciselure art Déco (Diam: 35cm) \$ 300/500
22. **Lot en métal argenté Christofle**. Il comprend un saladier rond à bordure ourlée, un petit plat rond uni et un petit plateau rectangulaire à ciselure de feuillage \$ 300/400
23. **Plat octogonal en métal argenté Boulenger** à ciselure de filets  
L: 70cm \$ 250/350
24. **Deux grands plats ovales en métal argenté Christofle** uni  
L: 55cm \$ 400/600
25. **Deux plats en métal argenté Christofle**, l'un ovale à ciselure de godrons, l'autre à poisson à décor Malmaison  
L: 45cm et 70cm \$ 400/500
26. **Deux saucières en métal argenté Christofle** à ciselure de godrons \$ 500/700
27. **Soupière en métal argenté Mappin & Webb** à bordure ciselée de filets et prise en pomme de pin. Anse ciselée en feuillage  
Diam: 27cm \$ 400/600
28. **Lot en métal argenté anglais**. Une coupe sur piedouche Barker Ellis à aile ajouré en médaillons ovales et bordure ciselée de perles, ainsi qu'une coupe ronde creuse à anse sur piedouche à intérieur ciselé de volutes  
Diam: 20cm et 25cm \$ 300/400





29

29. **Service de couverts en métal argenté Ercuis** à ciselure de feuillage. Il comprend: 24 couteaux, 36 fourchettes et 27 cuillers de table; 33 couteaux, 33 fourchettes, 34 cuillers à dessert; 20 couteaux et 19 fourchettes à poisson, et 15 pièces de service diverses (241 pièces)

\$ 6,000/8,000

30. **Ensemble de 13 pièces de service en métal argenté Ercuis** ciselure feuillage: un service à gigot, une louche, une cuiller à sauce, un service à salade, deux grandes cuillers, deux grandes fourchettes, un service à poisson et une pelle à tarte Christofle

\$ 1,300/2,000

31. **Service de couverts en métal argenté Prata Wolf** ciselé. Il comprend: 10 couteaux, 11 fourchettes et 11 cuillers de table; 12 couteaux, 9 fourchettes et 10 cuillers à dessert, 12 couteaux et 12 fourchettes à poisson, 11 cuillers à café et 8 pièces de service (106 pièces)

\$ 1,800/2,500

32. **24 verres à pied en verre teinté moutarde**

\$ 100/150

33. **Ensemble de verres en verre fumé jaune.** 26 verres à eau et 20 verres à vin (46 pièces)

\$ 250/300

34. **Service de verres en cristal sur pied.** Il comprend 55 verres à eau, 35 verres à vin rouge, 10 verres à vin blanc, 10 verres à liqueur (110 pièces)

\$ 500/800

35. **Service de verres à long pied en cristal rouge.** Il comprend 22 verres à eau, 22 à vin et 22 flûtes à champagne (66 pièces)

\$ 500/800



36

36. **Service de table en faïence italienne beige émaillée à bordure marron.** Il comprend: 50 assiettes plates, 50 assiettes à dessert, 14 assiettes à soupe et 24 assiettes à pain (138 pièces)

\$ 1,000/1,500



37

37. **Service de table en porcelaine chinoise** à décor de fruits sur fond beige. Il comprend: 56 assiettes plates, 60 assiettes à dessert, 18 assiettes à soupe, 21 coupelles à glace, 11 petits plats ovales, 2 grands bols à salade, et 2 plats tournants à hors-d'oeuvre (180 pièces)

\$ 900/1,300

38. **Ensemble en porcelaine chinoise** à décor de fruits sur fond beige: 12 tasses à café, 10 tasses à thé, une théière, un sucrier et un pot à lait

\$ 150/250

39. **Service de table en porcelaine blanche** à aile en filets. Il comprend 20 assiettes plates, 23 assiettes à dessert, 9 assiettes à soupe (52 pièces)

\$ 250/300

40. **24 présentoirs en verre moutarde craquelé**

\$ 200/250



ANNEXE SALLE A MANGER





41. **Service de verres en cristal taille diamant guillochés.** Il comprend 16 verres à eau, 24 verres à vin, 20 verres à liqueur, 6 coupes à champagne, une carafe et deux carafons (69 pièces)  
\$ 800/1,200
42. **Coupe ronde creuse en porcelaine Imari.** Le corps à cartouches de médaillons fleuris. Fêlée. Japon  
Diam: 30cm  
\$ 300/500
43. **Table à plateau ovale en bois doré de style Louis XVI.**  
Le plateau à dessus de marbre rouge veiné et large ceinture sculptée de demi rubans croisés repose sur quatre pieds fuselés à cannelures rudentées reliées par une entretoise croisée  
L: 80cm, l: 60cm  
\$ 1,000/1,200
44. **Table ronde en bois doré de style Louis XVI.** Le plateau rond à dessus de marbre rose veiné repose sur un piétement fuselé à cannelures rudentées relié par une tablette d'entretoise cannée  
Diam: 40cm  
\$ 500/700

45. **Deux grands cache-pots en faïence européenne émaillée** à décor de feuillage stylisé et rosaces vertes sur fond beige rosé. Signés et datés Dominique, 1971.  
Diam: 54cm, H: 50cm \$ 1,000/1,500
46. **Tapis Chirwan ancien** à trois médaillons en losanges. Décor intérieur de flèches croisées sur fond marine. Bordure à rosaces  
L: 150cm, l: 100cm \$ 1,000/1,300
47. **Lampadaire haut en métal patiné et doré** à fût formé de trois tiges en flamme retenant une coupe en verre \$ 600/800
48. **Garniture de cheminée en marbre blanc veiné et monture de bronze doré ciselé.** Elle comprend une pendule à colonnettes et deux cassolettes \$ 700/1,000
49. **Vitrine de style Louis XV en bois et placage d'acajou.** Elle ouvre à un battant vitré sur un intérieur à trois étagères de vitre. Garniture de bronze doré ciselé en ceinture haute tel que visages d'enfants à la couronne de raisins, boucs et rinceaux, et en ceinture basse tel que guirlande florale et chutes de feuillage sur le piétement. Dessus de marbre rose. France, fin XIXème  
L: 100cm, Pr: 45cm, H: 160cm \$ 1,800/2,200
50. **Belle table ronde de salle à manger en marbre.** Le plateau à bordure moulurée est composé d'un jeu de marbres divers polychromes apposés en étoile autour d'un médaillon circulaire aux trois oiseaux. Piétement en colonne centrale à huit pans concaves reposant sur une base octogonale rehaussée de galerie cylindrique en chrome  
Diam: 167cm \$ 3,000/4,000
51. **Ensemble de six chaises de style** à haut dossier sculpté d'une traverse verticale centrale et siège à ceinture sculptée de feuilles d'acanthé et volutes reposant sur un piétement antérieur galbé. Tapissage de velours beige \$ 1,800/2,400
52. **Lustre en bronze doré et patiné à trois branches enroulées et cannelées.** Chaque branche finit par une lumière posée sur une coupe à corps rond à base cannelée. Europe \$ 1,500/2,000
53. **Tapis Heriz ancien** à décor de motifs géométriques polychromes sur fond jaune. Large bordure à rosaces polychromes  
L: 342cm, l: 305cm \$ 4,000/6,000
54. **Ensemble de quatre rideaux bateaux en voile avec sunscreen.** Effilochés  
L: 120cm \$ 200/300
55. **Ensemble de quatre rideaux bateaux en voile avec sunscreen.** Effilochés  
L: 130cm, 120cm, 85cm, 80cm \$ 200/300





**SALLE A MANGER**



58

57

58



56. **Paire de petites urnes en bronze patiné de style Louis XVI.** Le corps balustre sur piédouche cannelé est flanqué de deux anses en grecques sur lesquelles sont assis deux petits Amours. Socle de marbre veiné mouluré. Une anse cassée. France  
H: 34cm

\$ 300/400

57. **Élégante coupe en onyx montée sur bronze ciselé.** Le corps est à décor d'une bande en bronze cloisonné à décor émaillé de feuillage stylisé. Il repose sur un piétement en bronze à fût à cannelures penchées et feuilles d'acanthé, lui-même assis sur une base carrée en onyx à quatre pieds en pattes de lion. Anses latérales formées de bustes de femmes ailées. France  
H: 30cm

\$ 1,200/1,500

58. **Paire de bougeoirs à deux branches en bronze doré de style Louis XVI.** Les branches à ciselure de feuillage encadrent un fût fuselé à cannelures rudentées finissant en base arrondie cerclée de perles. Socle rond de marbre gris sur pieds de bronze. France  
H: 37cm

\$ 700/1,000



59

59. **Élégante paire de chenêts en bronze doré de style Louis XVI.** Montés en lampes Un amour ailé est assis et se réchauffe auprès d'une vasque tripode flammée. Le tout repose sur un socle à ciselure de roi soleil, draperie, rosaces et guirlande florale. Piétement toupies. Abat-jour de soie plissée. France, XIXème  
Chenêts: H: 30cm, L: 28cm H. totale: 64cm

\$ 1,500/2,000



60 (détail)



62

**60. École française du XVIIIème siècle**

*Portrait de Melle Prevost en Bacchante dansant sur fond de temple.*

Huile sur toile. Craquelures

H: 222cm, L: 152cm

*Provenance: Christian Noel, Louvre des Antiquaires, Paris*

*Cette oeuvre est une copie du Portrait de Mademoiselle Prevost dans le rôle de Bacchante par Jean Raoux, l'originale conservée au Musée de la ville de Tours en France*

\$ 5,000/8,000

**61. Belle paire d'appliques murales de style Louis XVI en bronze doré à trois branches** cannelées et enroulées à ciselures de feuillage, deux reliées par une guirlande florale. Elles reposent sur un fût en carquois finement ciselé de cannelures penchées, au torse à asperge, sommé d'un noeud de ruban. Base en graine. France, XIXème

H: 78cm, L: 43cm

*Provenance: La Tour Camoufle, Place du Palais Royal, Paris*

\$ 2,500/3,500

**62. Importante paire de plats muraux en faïence italienne Majolique polychrome.** L'un à médaillon central d'un gentilhomme, l'autre d'une femme, les deux à large aile à décor d'instruments de musique divers sur fond bleu. Italie, XIXème

Diam: 56cm

\$ 1,500/2,500

**63. École flamande. XIXème siècle**

*Scène de taverne*

Huile sur toile. Cadre en bois de loupe

H: 52cm, L: 76cm

\$ 1,200/1,500



64. A. PORTE. Ecole européenne. XXème siècle  
Canal à Venise  
Huile sur toile. Signée en bas à droite  
H: 90cm, L: 130cm

\$ 3,000/4,000



65. A. PORTE. Ecole européenne. XXème siècle  
Canal à Venise.  
Huile sur toile.  
Signée en bas à droite  
H: 90cm, L: 130cm  
\$ 3,000/4,000



70



70 (détail)

66. Ecole européenne. XIXème siècle  
Maisons de campagne  
Huile sur bois. Craquelures  
H: 30cm, L: 36cm

\$ 300/500

67. Ecole flamande. XIXème siècle  
Scène villageoise  
Huile sur toile en médaillon  
H: 25cm, L: 32cm

\$ 300/400

68. Ensemble de quatre huiles sur panneau de cuir à fronton galbé, chacune représentant une scène animée diverse. Le premier une jeune fille au puits avec son chien, le deuxième des enfants à dos de poneys, le troisième une jeune femme regardant amoureusement un chevalier revenant de sa promenade, le quatrième un enfant jouant auprès de personnages attelant leurs chevaux  
H: 180cm, L: 53cm

\$ 3,500/5,000

69. Paire de bougeoirs en bronze doré. Le fût finement ciselé de fleurettes repose sur une base circulaire ciselée d'écaillés de poissons et de délicats godrons de perles. France  
H: 27cm

\$ 600/800

70. Très beau plateau rectangulaire à deux anses en bronze doré ciselé. Signé Levillain, 1875. Fondeur F. Barbedienne. Il est à décor central allégorique d'une scène animée de femme chevauchant un taureau auprès de deux femmes en robe drapée et multiples dauphins. Bordure à aile ciselé de palmettes, cupidons, urnes de fruits et animaux divers. Sur pieds griffes. France, XIXème  
L: 78cm, l: 35cm

\$ 2,000/3,000



71. **Très belle table de salle à manger en marbre.** Le plateau ovale à bordure moulurée est composé d'un jeu de marbres divers polychromes apposés en un décor géométrique. Il repose sur un double piétement de colonnes en bois sculpté de volutes et chutes de fleurs, reliées par une tablette d'entretoise  
*L: 350cm, l: 125cm* \$ 6,000/8,000



72

72. **Ensemble de huit chaises** à haut dossier sculpté d'une traverse verticale centrale et siège à ceinture sculptée de feuilles d'acanthe et volutes reposant sur un piétement antérieur galbé. Tapissage de velours beige  
 \$ 2,400/3,200
73. **Console en marbre italien.** Le plateau à bordure moulurée est composé d'un jeu de marbres divers polychromes apposés en un décor géométrique. Sur quatre pieds colonnes murales en bois sculpté de volutes et chutes de fleurs  
*L: 350cm, Pr: 50cm* \$ 2,500/3,500



**SALON PRINCIPAL**





74

74. **Très belle coupe creuse oblongue en cristal à monture en argent ciselé de style Louis XVI.** La coupe en cristal à pans et col lobé. La monture en argent est à deux anses enroulées en volutes et finissant en feuillage, reposant sur un piédouche cannelé à double bordure de perles et feuillage, soutenu par quatre pieds à rinceaux, feuillage et oves. France  
L: 54cm, l: 28cm, H: 23cm \$ 1,200/1,800

75. **Paire de candélabres en cristal taillé à trois bougies.** Le fût à base arrondie taillé de rosaces circulaires en relief. Les branches à cristaux à pendeloques. Tchécoslovaquie  
H: 46cm \$ 1,800/2,200



75

76. **Très belle table basse en marbre italien et pierre.** Le plateau rectangulaire est composé d'un jeu de marbres divers Pietra Dura polychromes dans un décor central de réserve jaune à rinceaux blancs et noirs, de volutes et de fleurs. Il repose sur un double piétement latéral en pierre sculptée à deux consoles à rinceaux enroulés et feuillage. Quelques ébréchures en ceinture de plateau. Piétement ultérieur. Plateau Italie, 18ème siècle, à l'exception de l'encadrement de marbre noir  
L: 210cm, l: 80cm, H: 43cm

Provenance: Christian Pinelli, Marseille

\$ 5,000/6,000

77. **Canapé en plein tissu de trois places** à accoudoirs hauts arrondis. Tapissage de tissu à décor beige et bleu. Avec quatre coussins  
L: 235cm \$ 1,800/2,500

78. **Canapé en plein tissu de deux places** à accoudoirs hauts arrondis. Tapissage de tissu à décor beige et bleu. Avec trois coussins  
L: 175cm \$ 1,500/2,000

79. **Grand tapis ancien Mahal** à parterre orné d'un décor géométrique sur fond marine. Bordure à rosaces sur fond rose. Râpé  
L: 650cm, l: 370cm \$ 6,000/8,000

80. **Belle table de centre.** Le plateau de marbre gris moucheté et mouluré (rapporté) repose sur un double piétement latéral cambré en pattes de lion et flanqué de rosaces en bois ébénisé relié par une traverse d'entretoise cylindrique. Piétement Angleterre, XIXème L: 140cm, l: 80cm, H: 74cm \$ 2,000/3,000

81. **Candélabre en cristal taillé à cinq branches.** Le fût à base arrondie taillé de rosaces circulaires en relief. Les branches à cristaux à pendeloques. Tchécoslovaquie H: 60cm \$ 1,300/1,800

82. **Élégant service à café sur plateau en argent français intérieur vermeil.** Il comprend une cafetière, un sucrier et deux tasses sur soucoupe. Fine ciselure de volutes, oiseaux, rinceaux et feuilles d'acanthé. Inscription centrale en médaillon sur le plateau "Offert par les habitants de Bry-Sur-Marne à Monsieur Adrien Mentienne, ancien maire, en souvenir de ses douze années d'administration. 2 juin 1881". Monogramme A.M  
L: 45cm. Poids: 3,4kg \$ 2,500/3,500



82





83. Coupe en cristal gravé à monture de bronze cloisonné émaillé sur socle en onyx. La coupe de forme conique à col resserré ouvrant en corolle est taillée de treillis et médaillons floraux. Elle s'encastre dans une monture en bronze doré cloisonné, à décor émaillé polychrome de rinceaux, et soutenue par trois angelots ailés se tenant debout sur une base arrondie en onyx cerclée d'un décor de palmettes émaillées en cloisonné. France  
H: 34cm

\$ 1,300/1,800



84. CARRIER-BELLEUSE, 1880 (France. 1824-1887)

*Caresse de l'amour*

Bronze à patine brun vert. Signée à la base. Datée 1880. Socle de bois cylindrique

Sculpture: H: 92cm

Socle de bois: H: 40cm

Provenance: Philippe Zoï, Marché Biron, Saint-Ouen, Paris

\$ 3,500/5,000

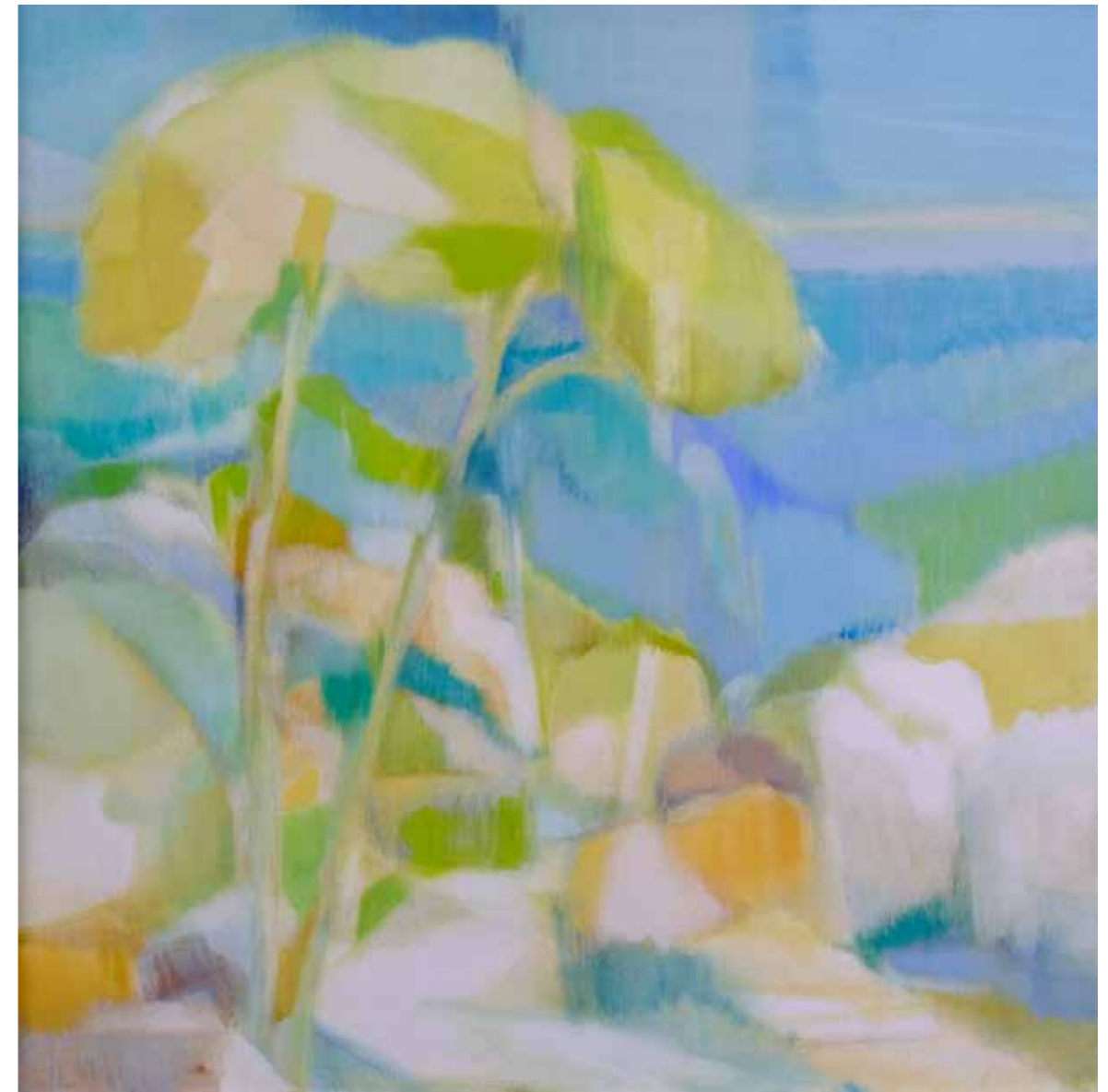


86

**85. Paire de grands bras de lumière en bois sculpté laqué gris et or.**  
 Les bras en forme de branches en mouvement et adossées à un médaillon ovale à frise de feuillage. Surmontées de coupes en albâtre (cassées et recollées).  
 Italie, XIXème  
 H: 57cm, L: 88cm

Provenance: Deutsch Elise, Paris \$ 1,200/1,800

**86. JOSEPH BASBOUS (Liban. -2001)**  
 Sculpture de bois. Signée à la base  
 H: 67cm  
 Cette sculpture est vendue sans le tronc qui lui sert de piédestal \$ 2,500/4,000



89

**89. HELEN KHAL (Liban. 1923-2009)**  
 Paysage  
 Huile sur toile. Signée en bas à gauche  
 H: 88cm, L: 90cm

\$ 15,000/20,000

**87. AHMED BARHO, 2006**  
 Composition  
 Mixed Media sur toile. Signée en bas à droite  
 H: 130cm, L: 160cm  
 Provenance: Galerie Alwane, Beyrouth  
 \$ 1,800/2,500



87

**88. Deux balustrades basses en bois laqué et patiné façon marbre à l'antique.** Chacune à deux colonnes balustres. Italie  
 L: 90cm, l: 26cm, H: 73cm  
 \$ 2,000/3,000



90



91, 92

**90. Paire de fauteuils Charles X en loupe de frêne.** Le dossier rectangulaire à baguette moulurée est à décor marqueté de palmettes et rosace. Accotoirs à enroulements. Le piétement antérieur en console et postérieur en sabre. Ceinture Tapissage de crin de cheval à médaillon central au dossier et sur le siège. France, XIXème

*Provenance: Maison Imbert, Faubourg St Honoré, Paris*

\$ 3,000/5,000

**91. Élégante paire de chaises Charles X en loupe de frêne.** Le dossier ourlé à traverse croisée se retrouvant en médaillon losangique marqueté. La même marqueterie de palmettes en médaillon se retrouve au haut du dossier, à la base et à la ceinture de la chaise. Piétement antérieur console sculpté de volutes et postérieur sabre. Tapissage de crin de cheval. France, XIXème

\$ 2,000/3,000

**92. Élégante paire de chaises Charles X en loupe de frêne.** Le dossier ourlé à traverse croisée se retrouvant en médaillon losangique marqueté. La même marqueterie de palmettes en médaillon se retrouve au haut du dossier, à la base et à la ceinture de la chaise. Piétement antérieur console sculpté de volutes et postérieur sabre. Tapissage de crin de cheval. France, XIXème

\$ 2,000/3,000

**93. Élégante console Charles X en bois de loupe d'orme à filets et marqueterie d'amarante.** Le plateau rectangulaire à dessus de marbre noir à ceinture moulurée repose sur un piétement antérieur en cornes d'abondance à deux nerfs et bague reposant sur deux pieds cylindriques. Dossier à miroir. Il ouvre par un tiroir marqueté de doubles palmettes couchées en ceinture. France, XIXème  
L: 76cm, l: 37cm, H: 95cm

*Provenance: Maison Imbert, Faubourg St Honoré, Paris*

\$ 2,500/4,000



**94. Importante table de centre Charles X en placage de loupe de frêne.** Le plateau circulaire est orné d'une marqueterie centrale en amarante à décor de médaillon flanqué de six palmettes en éventail. La ceinture droite à double filet de marqueterie est rythmée par des palmettes et des rosaces alternées. Le piétement central à trois pans concaves marquetés des mêmes palmettes se termine en pieds griffe ailés avec feuille enroulée. France, XIXème

*Diam: 98cm, H: 70cm*

*Provenance: Renoncourt, Rue des Saints Pères, Paris*

\$ 4,000/6,000



96



98



95. **Pied de lampe en bronze doré oxydé de style Louis XVI.** La coupe centrale ronde en métal est soutenue par trois branches finissant en ciselure de feuillage et reposant sur un socle rond à trois ressauts rectangulaires. Abat-jour de soie plissée. France \$ 600/1,000

96. **Drageoir couvert en argent vermeil.** Le corps à deux anses enroulées à feuillage et rosaces repose sur un fût central en colonne ciselée de godrons et palmettes stylisées. Le tout sur un socle carré à bordure ciselée de palmettes reposant sur quatre pieds griffe ailés. Couvercle surmonté d'une graine à l'imitation d'une pomme de pin. Pièce exécutée par Jacques-Henri Fauconnier (1776-1839), rue du Bac, Paris. France, XIXème Poinçon tête de vieillard, 1819-1838  
H: 21cm, L: 25cm  
Provenance: Pierre Landrieux, Louvre des Antiquaires, Paris \$ 2,000/3,000

97. **Cadre en bronze doré oxydé** ciselé d'un décor naturaliste surmonté d'un oiseau sur fond granuleux à l'imitation de la mousse et du chêne liège. Signé M. Cocharde à Paris. Encadrant un dessin au crayon représentant une scène de chevaux près d'un abreuvoir sur fond de montagnes  
Cadre: H: 30cm  
Provenance du cadre: Pierre Landrieux, Louvre des Antiquaires, Paris  
Provenance du dessin: Vincent l'Herrou, Louvre des Antiquaires, Paris \$ 700/1,000

98. **YASMINE**  
Explosion de bleus  
Mixed Media sur toile. Signée en bas à gauche  
H: 150cm, L: 150cm \$ 2,500/3,500

99. **Paire de colonnes anciennes en pierre sculptée.** Base cylindrique avec fût cannelé et rudenté surmonté d'un chapiteau à fleurs et écoinçons en feuillages enroulés  
Provenance: André Macé, Faubourg Saint-Honoré, Paris \$ 3,000/5,000

100. **Deux coupelles rondes en argent,** l'une Habis à bordure ciselée de fleurettes, l'autre égyptienne à aile ajourée et finement ciselée de feuillage. Les deux reposant sur trois petits pieds  
Diam: 19cm et 17cm \$ 200/250

101. **Tapis Chirwan ancien** à décor Zeikhour de quatre médaillons en rosaces. Parterre à décor de rosaces sur fond marine. Large bordure à fond vert pâle  
L: 170cm, l: 120cm \$ 1,500/2,000

102. **YVETTE ACHKAR (Liban. Née en 1928)**  
Abstraction en bleu  
Huile sur toile. Signée en bas à droite  
H: 90cm, L: 90cm

\$ 25,000/35,000



103

**103. Secrétaire à tambour en bois et placage d'acajou de style Louis XVI.** Le corps supérieur à galerie de bronze patiné ouvre à trois tiroirs en ceinture, chacun décoré d'une plaque de bronze finement ciselée d'un décor floral, de guirlandes et draperies. Le corps central ouvre à tambour sur un intérieur à trois petits tiroirs et comporte une tablette coulissante à dessus de cuir brun. L'abattant est garni d'une grande plaque de bronze patiné ciselé représentant une scène à l'antique. Le tiroir en ceinture basse est garni d'une plaque de bronze patiné représentant une scène de personnages à l'antique. Piètement en gaine. France, XIXème  
L: 80cm, Pr: 50cm, H: 123cm \$ 2,000/3,000

**104. D'APRES COUSTOU (France. XIXème siècle)**  
*Esclave retenant un cheval cabré*  
Sculpture en bronze à patine noire et or. Signée à la base  
H: 40cm, L: 40cm \$ 1,500/2,000

**105. Belle vasque en pierre taillée.** La bordure à festons. Piédouche en feuilles taillées sur base carrée. Accidents  
Diam: 60cm \$ 700/1,000

**106. Belle vasque en pierre taillée.** La bordure à festons. Piédouche en feuilles taillées sur base carrée. Accidents  
Diam: 60cm \$ 700/1,000

**107. Urne en pierre taillée** à deux anses. Corps à large godrons. Sur base carrée. Accidents  
H: 45cm \$ 700/1,000



104





114

**108. Paire de coupes polylobées sur pied en argent Mappin & Webb.** Le corps ciselé et ajouré est soutenu par trois pieds ourlés, eux-mêmes reposant sur une base circulaire ciselée de feuillage. Angleterre  
Diam: 19cm, H: 22cm. Poids: 1,6kg

\$ 800/1,300

**109. Lot divers en métal argenté et argent comprenant une coupe ronde et une vasque.** La coupe ronde R. RICHARDSON CORNWALL WORKS Sheffield. Le corps à bordure en créneaux pointus repose sur trois petits pieds ciselés de feuillage. La vasque en argent 900 HABIS à anse en oiseau ciselée de palmettes  
Diam coupe: 27cm

\$ 350/400

**110. Lot en métal argenté.** Il comprend une boîte à biscuits cylindrique à décor de grecques sur socle ajouré et ciselé de perles ainsi qu'une coupe ronde Verdi à deux anses sur piédouche avec ciselure florale en godrons

\$ 200/250

**111. Vase tulipier en argent anglais.** Il est composé d'une tulipe centrale à trois bras en volutes retenant chacun un petit vase tulipier. Base circulaire  
H: 35cm. Poids: 1,4kg

\$ 700/1,200

**112. Belle coupe ronde en cristal** à larges cannelures internes renflées  
Diam: 25cm

\$ 200/300

**113. Porte-biscuits coquille en métal argenté ciselé anglais.** Il est à double compartiments rabattables à couvercles ajourés. Prise et piétement ciselés de rosaces et volutes

\$ 200/300

**114.a. Ensemble de neuf fauteuils hauts de bar** à tapissage de cuir couleur fauve. Piétement à traverse en laiton doré. Un pivotant pour le barman

\$ 2,800/3,500

**114.b. Meuble bar en forme de U en bois sculpté**

**115. Canapé en plein tissu à deux places.** Tapissage de soie rosée. Accroc au dos d'un coussin

\$ 500/800

**116. Personnages africains en bois laqué polychrome** montés en pieds de lampe. Endommagés

\$ 300/400

**117. Paire de briquets de table en cristal Lalique** taillés en tête de lion

\$ 400/500

**118. Paire de vases en étain Art Nouveau.** Signés Jean Garnier. Corps balustre élancé à trois anses ciselé de personnages ailés sur fond lacustre. France, circa 1900

\$ 700/1,200

**119. Paire de consolettes murales en bois doré sculpté**

\$ 400/500



120

**120. H. DUVIEUX. XIXème siècle Ruelle orientale**  
Huile sur toile. Signée en bas à gauche. Restaurée  
H: 63cm, L: 48cm

\$ 1,200/1,800

**121. Meuble d'appui dit "whatnot" en bois et placage de noyer.**  
Le plateau à galerie de bronze repose sur quatre colonnes à bagues encadrant porte-revues. Tiroir en ceinture basse. Angleterre, XIXème  
L: 56cm, l: 38cm, H: 83cm

\$ 600/800

**122. Jéroboam Johnnie Walker (4,5l).** Avec son support en métal

\$ 50/100

**123. Deux paires de petits rideaux bateau et sunscreen en voile.** Effilochés  
L: 80cm et 90cm

\$ 150/250

**124. Paire de rideaux bateau et sunscreen en voile.** Effilochés  
L: 120cm et 130cm

\$ 150/250





125. CHAFIC ABBOUD, 2001 (Liban. 1926-2004)

*Alesia*

Huile sur toile. Signée en bas à droite.

Signée, titrée et datée au dos

H: 73cm, L: 92cm

Provenance: Galerie Alwane, Beyrouth

\$ 35,000/50,000





132

126. **Tapis Chirwan ancien** à trois rosaces en losange dans un cadre rectangulaire sur fond beige et bleu. Bordure de feuilles de lierre  
L: 135cm, l: 100cm \$ 1,000/1,300
127. **École hollandaise. XIXème siècle** *Intérieur de taverne*  
Huile sur bois. Double encadrement de bois divers  
H: 44cm, L: 60cm \$ 1,200/1,500
128. **Pendule en bronze de style Louis XVI.** Le cadran dans un corps de poisson est surmonté d'une statue de personnage assis à la lyre. Il repose sur une base rectangulaire à ciselure d'une scène mythologique, elle-même reposant sur un socle à palmettes ciselées et quatre pieds en encoignures. France  
L: 37cm, H: 52cm \$ 1,300/1,700
129. **Pied de lampe en bronze doré et oxydé.** Le fût cannelé à ciselure de perles et feuilles d'acanthé repose sur trois pattes de lion. Socle triangulaire de marbre rouge  
H: 50cm \$ 800/1,300

130. **Paire d'obélisques sur piédestal en divers jeux de marbres polychromes.** Italie  
H: 150cm \$ 2,500/3,500
131. **Tapis caucasien ancien Peripedil** à décor de poignards sur fond beige.  
Bordure en feuilles de lierre beige et bleue. Restauré  
L: 160cm, l: 110cm \$ 1,000/1,300
132. **Paire de fauteuils** à dossier haut polylobé. Accotoirs sinueux à nerfs et enroulement. Piétement droit en gaine relié par de multiples traverses à balustres. Tapissage de velours kaki avec un jeu de passementerie au dossier. Italie, XIXème  
*Provenance: Leda Decors, Louvre des Antiquaires, Paris*  
\$ 2,500/3,500



134

133. **Tapis Chirwan ancien** à huit médaillons octogonaux ocre, beige et bleu sur parterre marine étoilé. Large bordure à contrebandes en rosaces  
L: 152cm, l: 120cm \$ 1,000/1,300
134. **Pendule murale en bois doré** de style Louis XVI. Cadran signé Gilles l'Ainé à Paris. Surmontée d'un fronton sculpté d'un roi soleil. Flanqué de deux montants sculptés de perles finissant en sablier ailé avec feuilles de laurier et surmontant un corps à deux importants rinceaux. Diverses sculptures de branchage, feuilles de laurier, feuilles d'acanthé et ailes d'aigle. France, XIXème  
H: 105cm, L: 37cm \$ 1,200/1,500



135. **Table à jeu anglaise William IV formant console en bois et placage de palissandre.** Le plateau rectangulaire à ceinture sculptée de godrons repose sur un piétement en colonne centrale sculptée de grosses cannelures et finissant sur une base rectangulaire à pattes de lion. Angleterre, XIXème  
L: 90cm, l: 47cm, H: 75cm \$ 2,000/3,000



138 detail

**136. Table à jeu anglaise William IV formant console en bois et placage de palissandre.** Le plateau rectangulaire à ceinture sculptée de godrons repose sur un piétement en colonne centrale sculptée de grosses cannelures et finissant sur une base rectangulaire à pattes de lion. Angleterre, XIXème  
L: 90cm, l: 47cm, H: 75cm \$ 2,000/3,000

**137. Paire d'urnes couvertes en bois d'acajou.** Le corps ovoïde ouvre et pivote sur un intérieur à alvéoles. Base carrée. Angleterre, XIXème  
H: 72cm \$ 1,500/2,000

**138. Miroir en bois et stuc doré à double encadrement.** Sculpture de feuillage et coquille encadrée de roses au fronton. Glace à l'antique. Angleterre, fin XIXème  
H: 110cm, L: 68cm \$ 1,500/2,000

**139. Miroir en bois et stuc doré à double encadrement.** Sculpture de feuillage et coquille encadrée de roses au fronton. Glace à l'antique. Angleterre, fin XIXème  
H: 110cm, L: 68cm \$ 1,500/2,000

**140. Grande lanterne en cristal.** Le bord est orné d'une fine monture de bronze ciselé et doré à six médaillons. Ornementation de plaques et perles de cristal  
\$ 1,200/1,500

**141. Belle lampe halogène en bronze doré.** Fût en gaine à base carrée \$ 600/800

**142. Baromètre de style Louis XVI en bois doré en forme de lyre.** Il est surmonté d'une sculpture d'urne à deux anses. Cadran endommagé. France  
H: 90cm, L: 42cm \$ 700/900

**143. Coupe carrée en argent 800** entièrement ajourée. Elle est à quatre encoignures de médaillons ciselés de fleurs reliés par des guirlandes de roses. France  
L: 20cm. Poids: 400gr. \$ 200/300

**144. Vase en métal argenté.** Le corps balustre en torsades ouvrant en corolle ondulée est rehaussé de pierreries (manques)  
H: 26cm \$ 150/200

**145. Tapis Chirwan ancien** à trois grands médaillons en rosaces bleu et beige sur fond marine à décor de fleurettes  
L: 180cm, l: 118cm \$ 1,200/1,800

**146. Paire de lithographies anglaises.** Chez le rémouleur et La marchande de poisson  
H: 35cm, L: 28cm \$ 400/500





ENTRÉE - REZ DE CHAUSSÉE



**147. L. WALL**

*Le potier musicien*

Acrylique sur toile. Signée en bas  
à gauche

H: 180cm, L: 290cm

\$ 3,000/5,000



148

**148. Paire de tables rondes CATTELAN** en vitre, chrome et bois. Italie

\$ 700/1,000

**149. Paire de grands fauteuils** en cuir fauve

\$ 3,000/4,000

**150. Table basse design NADA DEBS** à plateau ovale en chêne sur piétement en métal patiné en rayons convexes  
L: 200cm

\$ 2,000/3,000

**151. Grand tapis Kazak ancien daté 1938** à quatre médaillons en losanges sur fond grenat à rosaces. Large bordure à rosaces en losanges  
L: 340cm, l: 165cm

\$ 2,000/3,000

**152. Grande coupe creuse en cristal Murano** sablé et teinté à volutes gravées. Italie  
Diam: 44cm

\$ 200/250

**153. Statuette en bois doré.** Femme portant panier de fruits sur sa tête. Italie

\$ 200/250

**154. Lot divers.** Une coupelle ovale en métal argenté ornée d'une ciselure en relief de chérubins jouant et bordure en bronze doré ciselé de volutes, une coupelle sur pieds à trois prises en personnages ailés sur piétement en pattes de lion et couvercle avec prise en aigle ainsi qu'une paire de petits vases tulipiers en métal argenté à trois anses au bas sur pied circulaire

\$ 300/350



**155. BEAUFILS**

*Femme assise aux seins nus*  
Acrylique sur toile. Signée en bas à droite  
H: 200cm, L: 130cm

\$ 1,800/2,500



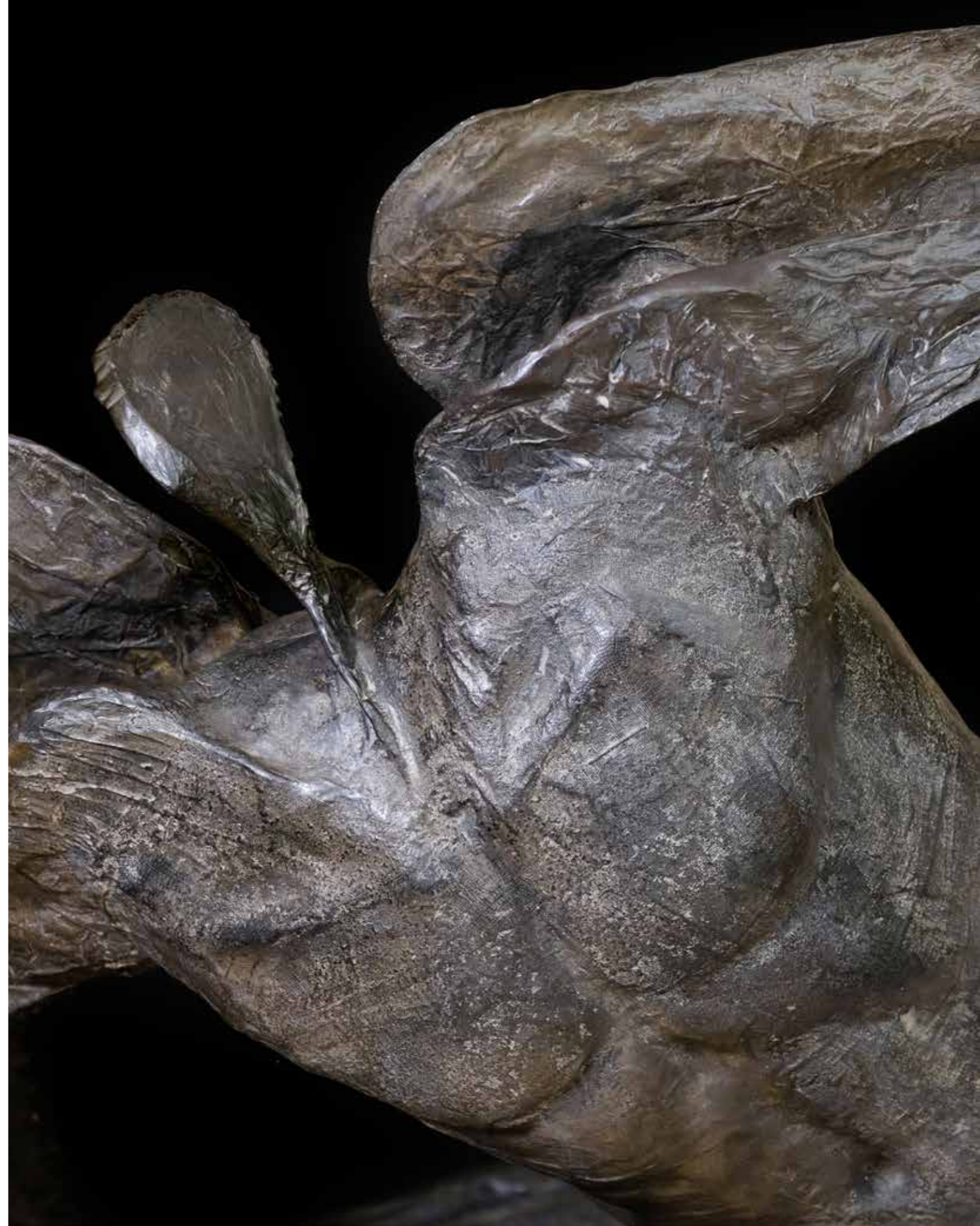
**156. Beau lustre à huit branches de style Louis XVI en bronze argenté.** Les branches retenant une coupole feuillagée autour de quatre montants entourant un fût central surmonté de têtes de béliers tenant anneaux en guirlandes de lierre. France

\$ 1,500/2,000



157. MIREILLE HONEIN, 2010  
Icare ou l'ivresse de l'envol  
Sculpture de bronze à patine  
H: 153cm, L: 140cm Pr: 120cm

\$ 30,000/40,000



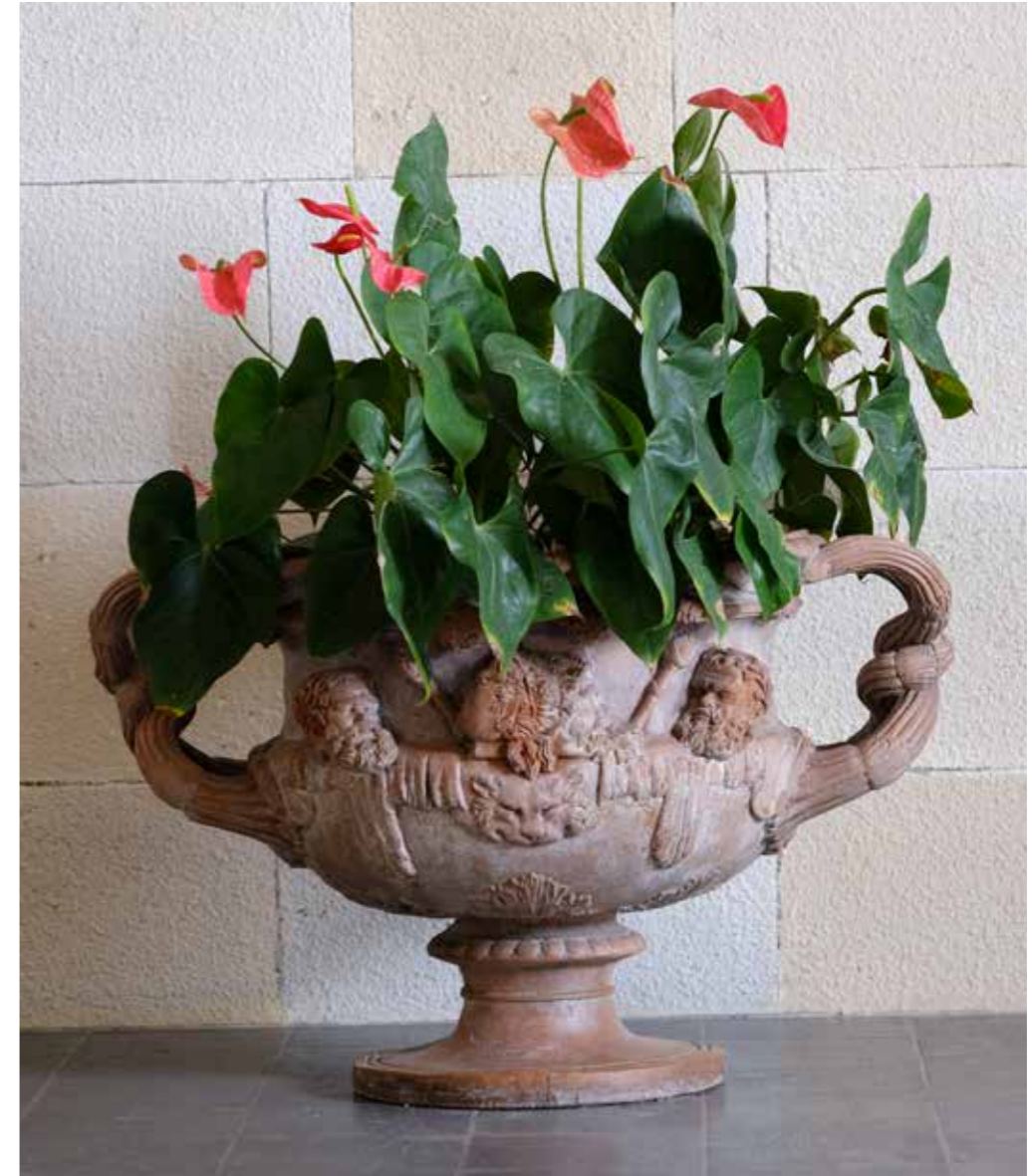


158

**158. Sculpture en relief en marbre blanc** représentant Sainte Blandine assise sur un lion.  
Italie, 18ème siècle

*Provenance: Vincent l'Herro, Louvre des Antiquaires, Paris*

\$ 700/1,000



159

**159. Grande et belle vasque en terre cuite à deux anses** croisées cannelées. Le corps sur piédoche circulaire est taillé de personnages en relief

\$ 800/1,000

**160. Petit tapis Chirwan ancien** à six médaillons carrés à décor géométrique sur fond bleu ciel à rosaces. Bordure en feuilles de lierre sur fond blanc. Râpé  
L: 145cm, l: 120cm

\$ 700/1,000





161. Aiguière sur vasque en métal argenté à cannelures couchées  
H: 50cm \$ 200/300



164. Beau et grand plafond oriental en bois sculpté d'étoiles à rehauts dorés. Avec quatre lampions  
L: 250cm, l: 250cm environ \$ 3,000/4,000



162. Table arabe à plateau octogonal à incrustation de nacre et ivoire. Petites tablettes repliables sur le côté. Manques  
Diam: 50cm, H: 70cm \$ 400/600

163. Paire de chandeliers en bronze argenté à quatre branches autour d'un fût droit cannelé finissant par une tête de femme coiffée d'une couronne de pomme de pin. Piètement en trois statues chimériques avec feuillage  
H: 78cm \$ 1,400/1,800





DEUXIEME SALON



165. HRAIR (Liban. Né en 1946)  
*Femme au cheval*  
 Huile sur panneau. Signée en bas à gauche  
 H: 110cm, L: 90cm

\$ 4,000/6,000



166. Grand carafon en cristal de Bohême marine. Le corps balustre est orné d'un décor polychrome émaillé et doré en médaillons. Col à bagues. Bouchon poignard. Bohême, XIXème  
 H: 44cm \$ 2,000/3,000

167. Grand carafon en cristal de Bohême overlay marine. Le corps balustre est à décor taillé et doré de fleurs et feuillage. Col à bague. Bouchon poignard. Col ébréché. Bohême, XIXème  
 H: 50cm \$ 2,000/3,000

168. Coupe sur pied en cristal de Bohême overlay marine. Le corps à godrons taillé de rosaces ouvre en corolle. Il repose sur un piétement en métal argenté ciselé. Bohême, XIXème  
 H: 18cm \$ 400/600

169. Grand carafon en cristal de Bohême ouraline. Le corps balustre est à décor taillé doré et polychromé de fleurettes et volutes. Col à bagues. Bouchon poignard. Bohême, XIXème  
 H: 52cm \$ 2,000/3,000

170. Grand carafon en cristal de Bohême ouraline. Le corps balustre est à décor taillé doré et polychromé de fleurettes et volutes. Col à bagues. Bouchon poignard. Bohême, XIXème  
 H: 52cm \$ 2,000/3,000

171. Paire de vases en cristal de Bohême grenat. Le corps de forme balustre ouvrant en corolle repose sur un piédouche à base polylobée. Décor doré et émaillé de feuillage et de rinceaux. Quelques éclats. Bohême, XIXème  
 H: 23cm \$ 1,500/2,000

172. Vase de narguilé en cristal de Bohême ouraline. Le corps taillé est orné d'un décor polychrome émaillé de fleurettes et feuillage. Tête en métal argenté ciselé. Bohême, XIXème  
 H: 42cm \$ 2,000/2,500

173. Vase de narguilé en cristal de Bohême ouraline. Le corps taillé est orné d'un décor polychrome émaillé de fleurettes et feuillage. Tête en métal argenté ciselé. Bohême, XIXème  
 H: 42cm \$ 2,000/2,500

174. Grand carafon en cristal de Bohême grenat. Le corps richement taillé est rehaussé d'un décor polychrome émaillé de fleurettes. Col à bagues. Bouchon poignard. Bohême, XIXème  
 H: 50cm \$ 2,000/3,000

175. Grand carafon en cristal de Bohême grenat. Le corps richement taillé est rehaussé d'un décor polychrome émaillé de fleurettes. Col à bagues. Bouchon poignard. Bohême, XIXème  
 H: 50cm \$ 2,000/3,000



176

- 176. Deux panneaux japonais, chacun formé de six feuilles à décor lacustre aux paons.** Déchirure à l'un des coins et accidents. Japon, XIXème  
L: 145cm, H: 55cm \$ 2,000/3,000
- 177. Trois éléments de canapés en forme de U.** Tapissage dans les tons roses contrastés avec passementerie à pompons. Tapissage Michel Hajj Chaque élément: 230cm \$ 4,000/6,000
- 178. Deux poufs formés de deux coussins superposés** tapissés de tissu dans les tons roses. Tapissage Michel Hajj \$ 1,000/1,300

- 179. Grande table basse en bois d'acajou.** Le plateau rectangulaire est formé de deux panneaux anciens (rapportés) ornés d'une marqueterie centrale de vase à fleurs en médaillon. Piétement droit à colonnes en décrochement  
L: 147cm, l: 95cm, H: 45cm \$ 2,000/3,000
- 180. Important lustre en bronze doré** à 18 branches en volutes reliées par des guirlandes de fleurs et entourant un important fût central richement ciselé de branchage et de fleurs. France, XIXème  
H: 100cm \$ 3,000/4,000
- 181. Grand tapis Heriz** à décor géométrique sur fond rosé. Bordure en rosaces sur fond marine  
L: 430cm, l: 300cm \$ 6,000/8,000



- 182. Confiturier à anse en cristal de Bohême rouge sur assiette.** Décor taillé de guirlandes à rehauts dorés et polychromés. Prise de poire en métal argenté. Bohême, XIXème  
H: 15cm \$ 700/100
- 183. Petite coupe sur piédouche balustre en cristal de Bohême grenat.** Le corps à bordure crénelée est orné de motifs floraux polychromes émaillés et dorés. Piédouche à cinq médaillons de fleurs. Bohême, XIXème  
Diam: 14cm, H: 15cm \$ 700/1,000
- 184. Vase de narguilé en cristal de Bohême rouge.** Le corps balustre taille diamants est orné d'un décor émaillé et polychromé de petits bouquets floraux en médaillons. Bohême, XIXème  
H: 22cm \$ 800/1,300
- 185. Petit carafon en cristal de Bohême rouge.** Le corps taillé en diamants et en médaillons est rehaussé de guirlandes dorées. Bouchon taillé. Bohême, XIXème  
H: 27cm \$ 600/800

- 186. Assiette ronde en cristal de Bohême rouge** à bordure chantournée taille diamant. Décor de fleurettes émaillées polychromes et dorées. Bohême, XIXème  
Diam: 17cm \$ 250/350
- 187. Deux petits carafons en cristal de Bohême ouraline.** Le premier au corps à long col est orné d'un décor polychrome émaillé de fleurettes. Bouchon poignard. Le deuxième au corps à long col est orné d'un décor polychrome émaillé de fleurettes. Bouchon plat (rapporté). Ebréchure au col. Bohême, XIXème  
H: 16cm H: 23cm \$ 600/800
- 188. Petit flacon couvert en cristal de Bohême rouge.** Le corps balustre est orné d'un fin filigrane doré et de petits médaillons de fleurettes émaillées. Bohême  
H: 18cm \$ 200/300



189. **Deux petits carafons en cristal de Bohême taillé.** L'un à décor de rinceaux bleu et rouge (bouchon ébréché), l'autre rouge à décor émaillé d'un oiseau sur une branche. Ebréchures  
*H: 16cm et 18cm* \$ 300/400
190. **Boîte en cristal de Bohême grenat.** Couvercle orné d'un décor émaillé et doré de fleurettes et perles polychromes. Bohême, XIXème  
*L: 13cm* \$ 250/300
191. **Flacon couvert en cristal de Bohême européen.** Le corps à côtes est orné d'un décor grenat de feuilles de vignes et grappes de raisins. Bouchon plat  
*H: 13cm* \$ 200/250
192. **Deux petites aiguïères en cristal de Bohême grenat.** Décor de fleurettes polychromes et rehauts dorés. Une base ébréchée. Bohême, XIXème  
*H: 20cm* \$ 200/350
193. **Paire de bougeoirs à trois branches en bronze ciselé noirci.** Socle, pampilles et obélisque central en cristal taillé  
*\$ 600/800*

194. **Bonbonnière couverte en cristal niellé.** Bordure retombant en festons à pointes. Couvercle taillé à prise crénelée  
*\$ 300/400*

195. **Vase en cristal niellé** de forme tulipe évasée à bordure polylobée  
*H: 18cm* \$ 400/500



194

195



196

196. **Paire de serre-livres en cristal Lalique** en tête d'aigles. France \$ 600/800
197. **Tête de femme africaine en ivoire ciselé.** Afrique \$ 300/500
198. **Lot comprenant une boîte à cigares et un jeu de jacquet (tric trac) en placage de loupe d'orme** \$ 400/600
199. **Lot de 20 livres d'art et société divers** \$ 1,000/1,300
200. **Petit miroir ovale en argent égyptien ciselé** de fleurettes. Bordure festonnée. Prise en oiseau. Egypte  
*L: 18cm* \$ 100/150
201. **Ensemble audio** comprenant divers éléments Phonic Max 250, un lecteur DVD Sony, un ampli Gemini \$ 1,000/1,300
202. **Rideau et tenture en tissu damassé rose** \$ 350/600



**SALON CHEMINEE**





**203. Grande cruche en cuivre jaune de forme balustre** à long bec droit penché et anse enroulée se terminant en deux têtes d'animaux fantastiques. Sur base quadripode. Inde, Art Moghol, fin XVIIème/début XVIIIème siècle  
H: 27cm  
Ce lot est accompagné d'un certificat d'expertise émis par M. Naji Asfar, expert en art ancien \$ 700/900

**204. Grand aspersoir en cuivre à deux anses** à corps piriforme aplati ciselé d'une grande palmette. Base piédouche. Long cou cylindrique. Deux anses en forme de S. Inde, Art Moghol, XVIIIème siècle  
H: 38cm  
Ce lot est accompagné d'un certificat d'expertise émis par M. Naji Asfar, expert en art ancien \$ 500/800

**205. Bol à eau en cuivre jaune** à corps globulaire se terminant par une large lèvre ouverte vers l'extérieur. Inde, art Moghol, fin XVIIIème/début XIXème siècle  
Diam: 22cm, H: 18cm  
Ce lot est accompagné d'un certificat d'expertise émis par M. Naji Asfar, expert en art ancien \$ 500/700

**206. Grand aspersoir Moghol en bronze à corps globulaire** sur piédouche et long cou cylindrique évasé vers le haut et couvercle vissable. Inde, Art Moghol, XVIIIème siècle  
H: 36cm  
Ce lot est accompagné d'un certificat d'expertise émis par M. Naji Asfar, expert en art ancien \$ 500/800

**207. Élément** en cuivre jaune formant lampe à huile à longue tige à prise en anneau. Sur assiette ronde \$ 300/500

**208. Table de salle à manger.** Le plateau rectangulaire en plaque de cristal à doucine à bordure intérieure en bande sablée. Il repose sur deux chapiteaux en pierre taillée teintée moutarde  
L: 200cm, l: 120cm \$ 1,500/2,500



209

**209. Ensemble de six fauteuils de style anglais en bois laqué.** Le dossier à traverse verticale est sculpté d'une urne sur quatre petites colonnettes. Tapissage de tissu mordoré \$ 3,000/4,000

**210. Beau tapis Ispahan ancien** à riche décor d'arbres en fleurs aux oiseaux sur fond lacustre dans les tons marine et grenat  
L: 217cm, l: 140cm \$ 3,500/4,500

**211. Crédence anglaise victorienne en bois et placage de noyer.** Le corps chantourné ouvre à deux battants ornés d'un cadre marqueté de divers fruitiers. Ornementation de bronze doré tel que tiges de feuillage et cariatides. Placage du dessus en l'état. Angleterre, XIXème  
L: 155cm, Pr: 42cm, H: 113cm \$ 2,800/3,500

**212. Élégante jardinière en argent massif de forme oblongue.** La panse galbée à trophée de musique, frise de rubans et rinceaux. Les anses à doubles branches enroulées et ciselées de cannelures. Les quatre pieds à rinceaux enroulés feuillagés. France Poinçon Minerve. Travail du Maître Orfèvre Fray Harleux  
L: 50cm. Poids: 4 kg.  
Provenance: Suger, Louvre des Antiquaires, Paris \$ 2,000/2,500







215

- 213. Télévision Panasonic** \$ 400/600
- 214. Grand bénitier en pierre marbrière sculptée en trois partie.** La vasque à frise de godrons et moulure avec inscription latine de dédicace et daté 1572 (Bordure cassée). Le fût balustre à grandes feuilles enveloppantes. Le socle carré à piédouche circulaire mouluré. La vasque deuxième moitié du XVIème siècle  
*H: 122cm, Diam: 66cm*  
*Provenance: Martin de Bazine, Place du Palais Royal, Paris*  
 \$ 2,500/3,000
- 215. Emile Morlaix (France. 1909-1990)**  
*La précieuse* Sculpture en terre cuite. Patine à feuille d'or  
*H: 85cm, Pr: 17cm, L: 38cm*  
*Provenance: Galerie Ghassan Zard Abou Jaoudé, Beyrouth*  
 \$ 2,500/3,500
- 216. Colonne de marbre noir moucheté en gaine**  
*H: 88cm, L: 30cm* \$ 300/500
- 217. Console en métal doré.** La façade est entièrement ciselée d'un décor rocaille de volutes et coquilles en pointes. Dessus de plateau en bois traité façon marbre veiné beige et vert  
*L: 146cm, Pr: 35cm* \$ 1,200/1,500
- 218. Console en métal doré.** La façade est entièrement ciselée d'un décor rocaille de volutes et coquilles en pointes. Dessus de plateau en bois traité façon marbre veiné beige et vert  
*L: 146cm, Pr: 35cm* \$ 1,200/1,500



**219. Belle paire de candélabres en cristal Baccarat à cinq bougies.** Modèle Mille nuits "Mathias". France  
*H: 70cm* \$ 3,000/5,000





220, 221

228, 229

222, 223



225

227



226

**220. Très beau canapé Chesterfield en cuir tabac.** Les hauts accoudoirs enroulés et sculptés en volutes. Piétement toupie  
L: 260cm \$ 3,000/4,000

**221. Très beau canapé Chesterfield en cuir tabac.** Les hauts accoudoirs enroulés et sculptés en volutes. Piétement toupie  
L: 260cm \$ 3,000/4,000

**222. Élégante table basse.** Le plateau est formé d'un ancien cuir mordoré embossé de dragons chimériques dans un univers floral dans un encadrement de laiton patiné. Piétement de laiton en quatre colonnes finement ciselées de feuillage stylisé se rejoignant par des traverses incurvées et ciselées façon bambou  
L: 120cm, l: 96cm, H: 46cm \$ 1,500/2,000

**223. Élégante table basse.** Le plateau est formé d'un ancien cuir mordoré embossé de dragons chimériques dans un univers floral dans un encadrement de laiton patiné. Piétement de laiton en quatre colonnes finement ciselées de feuillage stylisé se rejoignant par des traverses incurvées et ciselées façon bambou  
L: 120cm, l: 96cm, H: 46cm \$ 1,500/2,000

**224. Lot en porcelaine française.** Bonbonnière en porcelaine de Sèvres triangulaire à médaillon de scène galante au couvercle avec rehauts dorés en rinceaux et volutes et une petite bonbonnière carrée en porcelaine française marine au couvercle décoré d'une scène galante en médaillon et cerclée de bronze doré. Intérieur décoré de bouquets floraux  
\$ 300/400

**225. Paire de coupes en coquillage.** Monture de bronze doré ciselé en fût autour duquel s'enroule un serpent, flanqué d'une prise en oiseau. Socle à rinceaux  
H: 22cm \$ 300/350

**226. Lampe d'Aladin double** à prise en feuille et deux becs formant bougeoirs. Elle est surmontée d'une statuette d'enfant tenant un bougeoir dans sa main droite. Base carrée de marbre à pans coupés (ébréché)  
H: 33cm \$ 150/200

**227. Deux bougeoirs ronds en métal doré** en forme de feuilles  
H: 22cm \$ 100/150

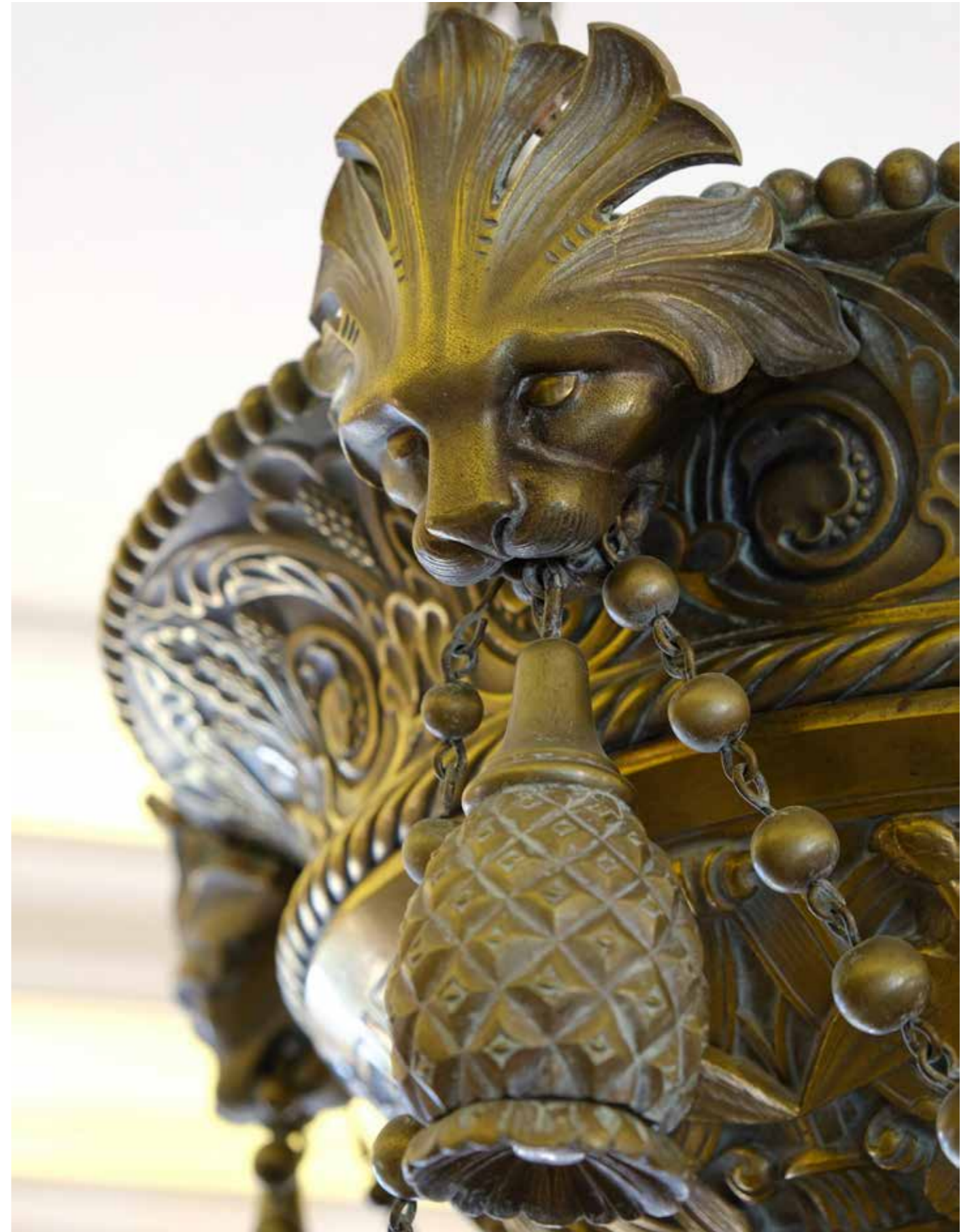


230

228. **Canapé en plein tissu de trois places.** Tapissage tissu taupe. Pieds toupies en bois sculpté. Avec coussins  
L: 210cm \$ 1,500/2,000

229. **Canapé en plein tissu de trois places.** Tapissage tissu taupe. Pieds toupies en bois sculpté. Avec coussins  
L: 210cm \$ 1,500/2,000

230. **Somptueux lustre en bronze doré.** Il est formé d'une coupe centrale en forme de vasque au corps richement ciselé d'un décor de frise aux oiseaux. Elle est aussi ornée d'une frise de palmettes en coquilles encadrée par une bordure de perles et une autre de cordon. Quatre têtes de lion à haute crinière tenant dans leur gueule un ananas sont reliées par un collier de grosses perles. Il est retenu par quatre rubans de bronze ciselé. Russie, XIXème  
Coupe H: 63cm, H. totale: 175cm \$ 5,000/7,000





**231. Élément de chapiteau en marbre** de Carrare sculpté de feuillages en relief, deux enroulements et frise d'oves  
H: 32cm, L: 47cm \$ 1,200/1,500

**232. Relief en marbre** représentant une Muse assise et un Eros volant.  
H: 40cm, L: 35cm \$ 1,200/1,500

**233. Importante table de centre.** Le plateau rectangulaire à coins arrondis est un assemblage de panneaux de chêne à bordure sculptée de godrons et ceinture sculptée de feuillage. Il ouvre à deux tiroirs latéraux avec poignées en fer tourné. Beau piétement à quatre colonnes balustres cannelées finissant en bagues reliées par une riche traverse à sculpture feuillagée surmontée d'une grande et de deux petites urnes ainsi que de deux colonnes balustres cannelées. Europe, XIXème  
L: 190cm, l: 84cm, H: 75cm \$ 3,000/4,000

**234. Très belle paire de vases en opaline blanche.** Le corps balustre à long col évasé est orné d'un riche décor taillé en relief de feuilles de vigne et grappes de raisins dans un délicat décor de rinceaux feuillagés. Piédouche cerclé d'un filet doré. France, fin XIXème  
H: 43cm \$ 1,500/2,000

**235. Guerrier en armure à dos de cheval** Statue de bronze doré  
L: 37cm, H: 36cm \$ 1,000/1,300

**236. Importante paire de bougeoirs en cuivre jaune ciselé sur piédouche.** Le fût ciselé de filets repose sur assiette circulaire  
H: 45cm \$ 1,200/1,500

**237. Balance lestée en bronze doré** à longue tige en maillons. Élégante monture en métal patiné noir  
Diam: 25cm, H: 105cm \$ 600/800



240

238. **Tapis Kom en soie.** Parterre orné d'un paysage aux arbres en fleurs et aux canards sur fond beige. Élégante bordure de vases à fleurs sur fond rosé  
*L: 190cm, l: 130cm*

\$ 3,500/4,500

239. **Très belle paire d'appliques en bronze doré** à trois branches en volutes ciselées de feuillages reposant sur un dossier à visage d'enfant au-dessus d'une tête de lion. Abat-jour galbé tapissé soie grège. France  
*H: 54cm*

\$ 1,200/1,800

240. **Paire d'importants fauteuils de style anglais à tapissage de cuir** couleur bronze patiné. Le dossier cambré est encadré par deux accoudoirs en panneaux galbés sculptés d'un treillis de volutes et feuillage avec rosaces. Ceinture et piétement fuselé cannelé et sculpté de rosaces et feuillage

\$ 2,500/4,000

241. **Table basse à plateau rond en marbre vert veiné** à bordure moulurée. Il repose sur un piétement de laiton doré à quatre colonnes avec galerie haute tubulaire circulaire  
*Diam: 80cm, H: 43cm*

\$ 1,000/1,500



242

242. **Sculpture de bronze doré. Datée 1924**  
 Buste double. Le couple  
*H: 32cm, Pr: 12cm, L: 30cm*

\$ 1,000/1,500



243

243. **AUGUSTE SIEGEN (1850-1914)**

*Bruges*

Huile sur toile. Signée en bas à gauche

*H: 95cm, L: 140cm*

\$ 4,000/5,000



245



246



247

- 244.** Tapis persan ancien à riche décor floral et arbres en fleurs sur fond marine. Bordure à décor de fleurettes sur fond marine  
L: 255cm, l: 150cm \$ 3,000/4,000
- 245.** Grand arbre en fer forgé noir et feuillage doré  
H: 220cm \$ 600/800
- 246.** Arbre en fer forgé noir et feuillage doré  
H: 180cm \$ 500/700
- 247.** Petit arbre en fer forgé noir et feuillage doré  
H: 140cm \$ 400/600
- 248.** Ensemble de six paires de rideaux en lin et six paires de rideaux bateau rehaussés de passementerie et retenus par des bandelettes de cuir à pompon \$ 1,200/1,800



VERS LE SALON CHEMINÉE



249. Vase de narguilé en cristal de Bohême grenat. Corps enflé taille diamant, et orné d'un décor de fleurettes polychromes émaillées. Tête en métal argenté ciselé. Bohême, XIXème  
H: 52cm  
\$ 1,500/2,000



251. Table d'appui en bois d'acajou blond de style Charles X. Le plateau ouvre à un tiroir en ceinture et repose sur un piétement latéral à deux colonnes fuselées cannelées reliées par une traverse verticale en croix  
L: 58cm, l: 38cm, H: 72cm  
\$ 700/1,000

252. Élégante méridienne anglaise William IV. Accoudoir haut ourlé et ceinture sculptée sur piétement en colonnes coniques à cannelures. Tapissage de tissu rayé beige et bleu. Angleterre, XIXème  
L: 162cm, l: 57cm  
\$ 2,000/2,500



250. Paire de fauteuils de style Louis XVI en bois doré. Le dossier à oreilles et accoudoirs sculptés de feuillage et demi rubans croisés. Piétement fuselé. Tapissage de velours taupe façon à l'antique. France, XIXème  
\$ 1,500/2,000







**253. Somptueuse paire de sphinx à corps de femmes en métal à patine.** Elles sont drapées d'un habit à pompons et sont couchées sur un socle rectangulaire. Europe, XIXème  
*L: 115cm, Pr: 40cm, H: 83cm* \$ 8,000/12,000



**254. Deux panneaux en bois sculptés** représentant l'un un buste de femme et l'autre un buste de gentilhomme aux cheveux bouclés. Cadre en bois laqué rouge. France, XVIIIème  
*H: 47cm, L: 28cm*

*Provenance: Galerie Bassali, Louvre des Antiquaires, Paris*  
 \$ 800/1,000

**255. Deux éléments muraux décoratifs en bois doré** sculpté de volutes, coquilles et bouquets floraux. Italie. XIXème  
*H: 180cm* \$ 800/1,000

**256. Paire de coupes couvertes en marbre vert veiné de style Louis XVI.** Élégante monture de bronze doré ciselé au col. Trois prises en têtes de béliers. Piétement en pattes de béliers rehaussées de feuillage et reposant sur une base triangulaire ornée de bronze ciselé. Un couvercle cassé et réparé. France, XIXème  
*H: 42cm* \$ 1,500/2,000

**257. Paire de petites consoles en bois.** Le plateau chantourné à décor peint en diagonales dans les tons vert et rose repose sur un piétement cambré en feuillage, lui-même posé sur un plateau rectangulaire orné du même décor peint  
*L: 62cm, Pr: 36cm, H: 92cm* \$ 800/1,000

**258. Deux éléments muraux décoratifs en bois doré et patiné** sculpté de feuillage en volutes. Italie  
*H: 136cm* \$ 500/700

**259. Deux rideaux bateaux en soie et velours** taupe à rayures saumon, brun et jaune  
*L: 200cm* \$ 500/700

**260. Deux lambrequins en soie et velours** taupe à rayures saumon, brun et jaune. Retenu par des embrasses à pompons  
*L: 240cm* \$ 500/700

**261. Deux lambrequins en soie et velours** taupe à rayures saumon, brun et jaune. Retenu par des embrasses à pompons  
*L: 240cm* \$ 500/700

**262. Deux lambrequins en soie et velours** taupe à rayures saumon, brun et jaune. Retenu par des embrasses à pompons  
*L: 210cm et 240cm* \$ 500/700



PATIO



**263. Salon en résine DEDON tressée marron comprenant un canapé et deux fauteuils.** Modèle Panama. Design by Richard Frinier  
\$ 1,800/2,500

**264. Salon en résine DEDON tressée marron comprenant un canapé et deux fauteuils.** Modèle Panama. Design by Richard Frinier  
\$ 1,800/2,500

**265. Table basse carrée DEDON en résine tressée marron à deux plans de vitres.** Modèle Panama. Design by Richard Frinier  
L: 75cm \$ 600/800



**266. Table carrée DEDON en résine tressée marron.** Dessus de vitre. Modèle Panama. Design by Richard Frinier  
L: 100cm, l: 100cm \$ 600/800

**267. Table carrée DEDON en résine tressée marron.** Dessus de vitre. Modèle Panama. Design by Richard Frinier  
L: 100cm, l: 100cm \$ 600/800

**268. Table carrée DEDON en résine tressée marron.** Dessus de vitre. Modèle Panama. Design by Richard Frinier  
L: 100cm, l: 100cm \$ 600/800

**269. Table carrée DEDON en résine tressée marron.** Dessus de vitre. Modèle Panama. Design by Richard Frinier  
L: 100cm, l: 100cm \$ 600/800

**270. Table carrée DEDON en résine tressée marron.** Dessus de vitre. Modèle Panama. Design by Richard Frinier  
L: 100cm, l: 100cm \$ 600/800

**271. Table carrée DEDON en résine tressée marron.** Dessus de vitre. Modèle Panama. Design by Richard Frinier  
L: 150cm, l: 150cm \$ 900/1,300

**272. Table carrée DEDON en résine tressée marron.** Dessus de vitre. Modèle Panama. Design by Richard Frinier  
L: 150cm, l: 150cm \$ 900/1,300

**273. Table carrée DEDON en résine tressée marron.** Dessus de vitre. Modèle Panama. Design by Richard Frinier. Résine légèrement décollée  
L: 150cm, l: 150cm \$ 800/1,200

**274. Console DEDON en résine tressée marron.** Dessus de vitre. Modèle Panama. Design by Richard Frinier  
L: 250cm, l: 60cm \$ 1,200/1,800

**275. Console DEDON en résine tressée marron.** Dessus de vitre. Modèle Panama. Design by Richard Frinier  
L: 250cm, l: 60cm \$ 1,200/1,800

**276. Deux fauteuils DEDON en résine tressée marron.** Modèle Panama. Design by Richard Frinier \$ 800/1,200

**277. Deux fauteuils DEDON en résine tressée marron.** Modèle Panama. Design by Richard Frinier \$ 800/1,200

**278. Deux fauteuils DEDON en résine tressée marron.** Modèle Panama. Design by Richard Frinier \$ 800/1,200

**279. Deux fauteuils DEDON en résine tressée marron.** Modèle Panama. Design by Richard Frinier \$ 800/1,200



280. Deux fauteuils DEDON en résine tressée marron. Modèle Panama. Design by Richard Frinier \$ 800/1,200
281. Deux fauteuils DEDON en résine tressée marron. Modèle Panama. Design by Richard Frinier \$ 800/1,200
282. Deux fauteuils DEDON en résine tressée marron. Modèle Panama. Design by Richard Frinier \$ 800/1,200
283. Deux fauteuils DEDON en résine tressée marron. Modèle Panama. Design by Richard Frinier \$ 800/1,200
284. Deux petites banquettes DEDON en résine tressée marron. Modèle Panama. Design by Richard Frinier \$ 800/1,200
285. Deux petites tables basses DEDON en résine marron. Modèle Panama. Design by Richard Frinier  
L: 42cm, l: 45cm \$ 600/800
286. Grande urne en flamme en bronze argenté à trois prises en têtes de lion avec anneaux sur trois pieds en pattes de lion. Sur socle cubique en verre dépoli et gravé  
H: 58cm \$ 1,200/1,800

286



288

287. Grande jarre en métal patiné de forme gourde renflée à deux anses en anneaux retenues par une chaîne à maillons  
H: 60cm \$ 1,200/1,800
288. Grande paire d'aiguières en bronze noirci à anse en femme ailée. Le corps balustre est à ciselure de tritons chimériques en relief. France  
H: 65cm \$ 2,000/3,000
289. Paire de bougeoirs hauts en bronze doré oxydé. Fût balustre à bagues  
H: 62cm \$ 800/1,000
290. Paire de bougeoirs hauts en bronze doré oxydé. Fût balustre à bagues  
H: 26cm \$ 400/500
291. Paire de lanternes hautes en métal patiné  
H: 80cm, L: 18cm \$ 300/400
292. Paire de lanternes hautes en métal patiné  
H: 55cm, L: 18cm \$ 200/300
293. Paire de lanternes hautes en métal patiné  
H: 70cm, L: 30cm \$ 400/500

294. Paire de têtes de cerfs en métal argenté ciselé à cornes à quatre bougies. Sur socle de bois  
H: 50cm \$ 200/300



294



JARDIN



**295. Salon en résine DEDON marron comprenant un canapé et deux fauteuils.** Modèle Barcelona. Design by Richard Frinier  
\$ 2,000/2,500

**296. Table basse en bois de teck**  
L: 90cm, H: 57cm \$ 200/300

**297. Canapé DEDON** en résine tressée beige formé de deux éléments. Modèle Lounge. Design Frank Lighthart  
L: 245cm, Pr: 110cm \$ 1,800/2,200

**298. Canapé DEDON** en résine tressée beige formé de deux éléments. Modèle Lounge. Design Frank Lighthart  
L: 245cm, Pr: 110cm \$ 1,800/2,200

**299. Table basse carrée DEDON** tressée beige. Modèle Lounge. Design Frank Lighthart  
L: 110cm, l: 110cm \$ 800/1,200

**300. Deux fauteuils et une petite table en résine DEDON tressée marron.** Modèle Panama. Design by Richard Frinier  
Table: L: 42cm, l: 45cm \$ 1,200/1,600

**301. Deux fauteuils et une petite table en résine DEDON tressée marron.** Modèle Panama. Design by Richard Frinier  
Table: L: 42cm, l: 45cm \$ 1,200/1,600



**302. Vasque ronde creuse à deux anses en métal**  
Diam: 35cm, H: 27cm  
\$ 300/500

**303. Mobilier d'extérieur en fer forgé noirci** comprenant un canapé de trois places, deux fauteuils et deux tables basses ovales  
\$ 1,500/2,000

**304. Grand cache-pot en porcelaine de Chine** à décor de dragons chimériques sur fond blanc. Chine. Socle en bois tourné  
Diam: 53cm, H: 50cm  
\$ 600/1,000

**305. Balançoire en métal gris**  
\$ 500/800



# HAUT DES ESCALIERS



**306. Deux cruches en terre cuite teintée** à col resserré, l'une verte à deux anses, l'autre verte à une anse  
\$ 700/1,000

**307. LEON MOURADOFF (France. 1893-1980)**  
*Orientale*  
Bronze patiné. Signé à la base  
H: 40cm \$ 1,200/1,800

**308. Coupe romaine en bronze avec des anses en têtes de canard.** Oxydation verte. Belle patine. Art romain 2ème/3ème siècle après J.C  
H: 10cm, Diam: 32cm  
Ce lot est accompagné d'un certificat d'expertise émis par M. Naji Asfar, expert en art ancien  
\$ 500/700

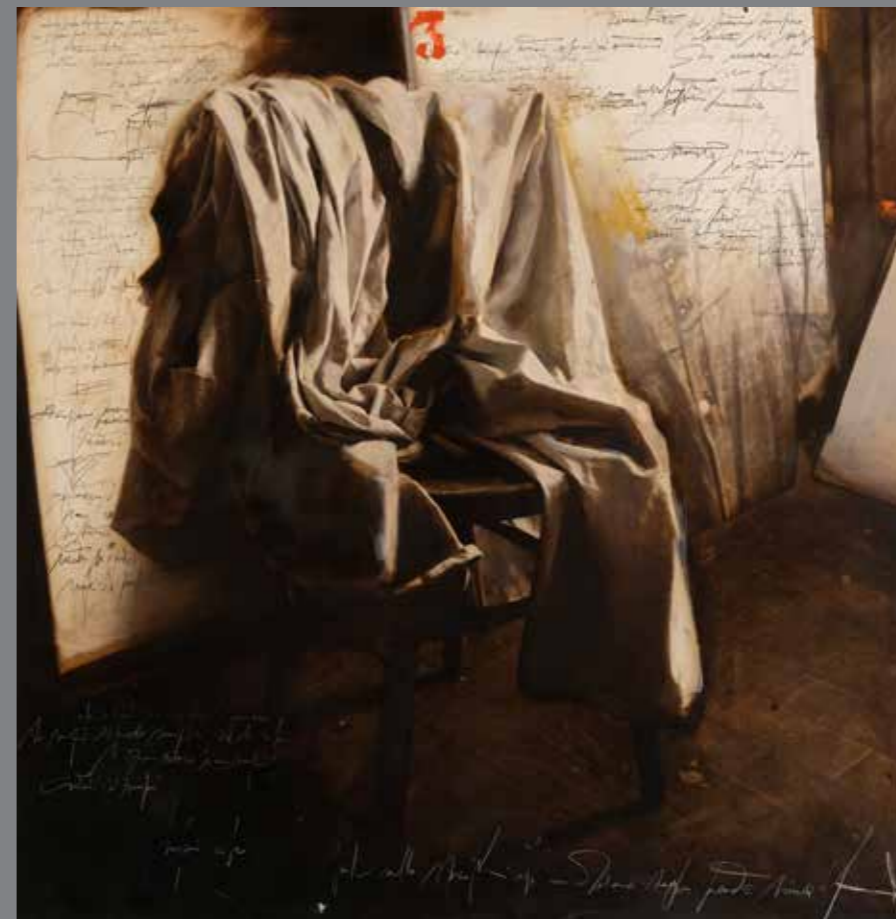
**309. GIOVANNI CESIA, 2004**  
La chaise Mixed Media sur toile. Signée  
H: 100cm, L: 100cm  
Provenance: Galerie Aida Cherfan, Beyrouth  
\$ 2,500/3,000

**310. CAUSSE**  
*Perle du Sérail*  
Terre cuite patinée. Quelques éclats  
H: 55cm \$ 1,200/1,500

**311. Deux urnes en terre cuite à corps balustre cannelé à deux anses**  
H: 28cm et 35cm \$ 700/1,000

**312. P.J COUARRAZE**  
*Deux citrons*  
Huile sur toile. Signée en bas à droite. Titree et signée à l'arrière  
H: 97cm, L: 130cm \$ 2,000/3,000

**313. Grande cruche Seldjoukide en bronze.** Corps droit cylindrique à épaule plate et col tubulaire. Inscription en calligraphie coufique le long de l'épaule. Oxydation verte et brune  
H: 32cm  
Ce lot est accompagné d'un certificat d'expertise émis par M. Naji Asfar, expert en art ancien  
\$ 1,200/1,500



309



312



CHAMBRE A COUCHER D'INVITES





329

328

329

322



327



332

314. Deux statuettes de clown en résine polychromée, l'un à l'accordéon et l'autre au violoncelle \$ 200/300
315. Statuette en terre cuite peinte. Homme assis à la cravate à pois rose \$ 75/125
316. Deux boîtes décoratives. "Pig Money" Box et "Time is Money". Création Patrick Richard \$ 250/350
317. Ensemble de quatre boîtes diverses en bois laqué et nacré à décor aux oiseaux et mille fleurs. Deux rectangulaires et deux octogonales \$ 200/300
318. Statuette en ivoire. Déesse musicienne. Socle de bois. Asie H: 40cm \$ 200/300
319. Deux statues de femmes longilignes en métal chromé H: 93cm et 80cm \$ 100/150
320. Femme agenouillée Statue en résine noircie. Socle carré laqué noir H: 60cm \$ 300/500
321. Table basse en placage de bois de loupe de noyer. Le plateau rectangulaire orné de marqueterie en filet repose sur de larges pieds en gaine L: 140cm, l: 90cm H: 45cm \$ 1,200/1,500
322. Canapé en L en plein tissu aubergine. Avec coussins \$ 1,200/1,500
323. Lit double à haut dossier en velours marron. Avec matelas, couvre-lit et coussins L: 180cm \$ 700/1,000
324. Deux tables de nuit modernes. Le plateau en cristal entoure un tiroir en ceinture et repose sur un piétement oblique \$ 800/1,000
325. Paire de lampes à corps balustre en grosses cannelures mauves reposant sur une base chromée ovale festonnée. Abat-jour mauve \$ 400/600

326. NIZAR, 2009  
Composition  
Acrylique sur toile. Signée et datée en bas à droite  
H: 100cm, L: 90cm \$ 1,200/1,500
327. TOMMASCO CASCELLA, 2005 (Italie)  
Irreale Guccio di Coccodrillo  
Mixed Media sur métal  
H: 130cm, L: 150cm  
Provenance: Galerie Aida Cherfan, Beyrouth \$ 1,200/1,800
328. Paysage cubique aux façades et palmiers  
Huile sur toile  
H: 52cm, L: 65cm \$ 600/800
329. Ensemble de deux huiles sur toile représentant une femme à l'éventail et une Danseuse de French Cancan  
H: 42cm, L: 29cm, et H: 42cm, L: 33cm \$ 400/500
330. Ozenfant  
Nature morte à la bouteille  
Huile sur toile. Signée en bas à droite  
H: 63cm, L: 52cm \$ 200/300
331. K. ABDELNOUR  
Femme en déshabillée assise  
Acrylique sur toile  
H: 100cm, L: 80cm \$ 600/800
332. Série de 12 Chaisor. A l'état de neuf. Tapissage de velours marron \$ 1,500/2,000
333. Deux tables de bridge et à jeu de cartes à dessus de feutre vert \$ 250/350
334. Bel ensemble de rideaux et voilage dans les tons kakis. Les rideaux en soie et velours à impression florale \$ 400/500

335. Lot de trois encadrements sous vitre. Le premier représentant un arbre doré sur papier de riz (Laos), les deux autres des scènes de paysannes au champ (Birmanie)  
H: 80cm, L: 57cm et H: 22cm, L: 18cm

\$ 300/500

336. FRANTA, 2005

*La danse*

Lithographie No 11/90

H: 52cm, L: 38cm

\$ 400/500

337. KOURTNEY ROY. Canada-France YELLOW CORNER

*Self Portrait.*

Hotel 1 Edition 100x100. No 2/150. Certificat au dos

\$ 300/400

338. KOURTNEY ROY. Canada-France YELLOW CORNER

*Red Room*

No 123

\$ 150/200

339. KOURTNEY ROY. Canada-France YELLOW CORNER

*Self Portrait.*

Poppies 1. No 157

\$ 150/200

340. KOURTNEY ROY. Canada-France YELLOW CORNER

*Self Portrait. Hotel 2. No 341*

No 341

\$ 150/200

341. Lit double à haut dossier tapissé de cuir rosé. Sans matelas. Avec couvre-lit et coussins de velours

L: 190cm

\$ 1,000/1,200

342. Canapé en L. Tapissage de tissu couleur brique. Avec quatre coussins à motifs de fleurs et de rayures

\$ 400/600

343. Table d'appui en plexiglass. Design NADA DEBS.

Incrustation intérieur de motifs en fleurs et papillons en bois divers et nacre et cadre en laiton  
L: 50cm, l: 50cm, H: 50cm

\$ 400/600

344. Pied de lampe en métal doré. Femme dansant sous un abat-jour beige

H: 47cm

\$ 200/300

345. Meuble en laque de Chine à deux corps à décor stylisé sur fond laqué marron. Charnières de bronze. Chine

\$ 1,500/2,000

346. Ensemble de trois rideaux bateaux et voilages américains

\$ 300/500



# CHAMBRE A COUCHER DE MAITRES



ETAGE DU BAS



350



351

352

347. Deux cendriers en mi cristal rouge en forme de coquille enroulée. Italie \$ 100/150
348. Trois cendriers en cristal rouge et or. Italie \$ 250/300
349. Trois cendriers en cristal mauve et vert à bordure polylobée- Italie \$ 300/400
350. Vase en forme de gourde en cristal orangé dans le style Art Déco. Il est à monture de métal patiné et col serré. Ebréché H: 33cm \$ 400/500

351. Table carrée design CATTELAN à plateau en biseau sur piétement pyramidal. Italie L: 55cm, H: 73cm \$ 1,200/1,500
352. Table carrée design CATTELAN à plateau en biseau sur piétement pyramidal. Italie L: 55cm, H: 50cm \$ 1,200/1,500
353. Grand vase en cristal italien Murano rouge. Il est en forme de doubles cornes inversées à volutes. Italie H: 84cm \$ 600/800



353



354



356

354. Grand bougeoir en cristal italien rouge grenat à deux branches élancées et assiettes rondes sur piédouche. Italie H: 60cm \$ 250/400
355. Lot divers. Grande coupe en cristal à corps taillé de festons en pointes et une boîte de jeu de jacquet \$ 250/350
356. MMG 1/8 Statue de femme en résine à patine noire H: 70cm, L: 50cm \$ 300/400



357. CHAFIC ABBOUD, 2000 (Liban. 1926-2004)

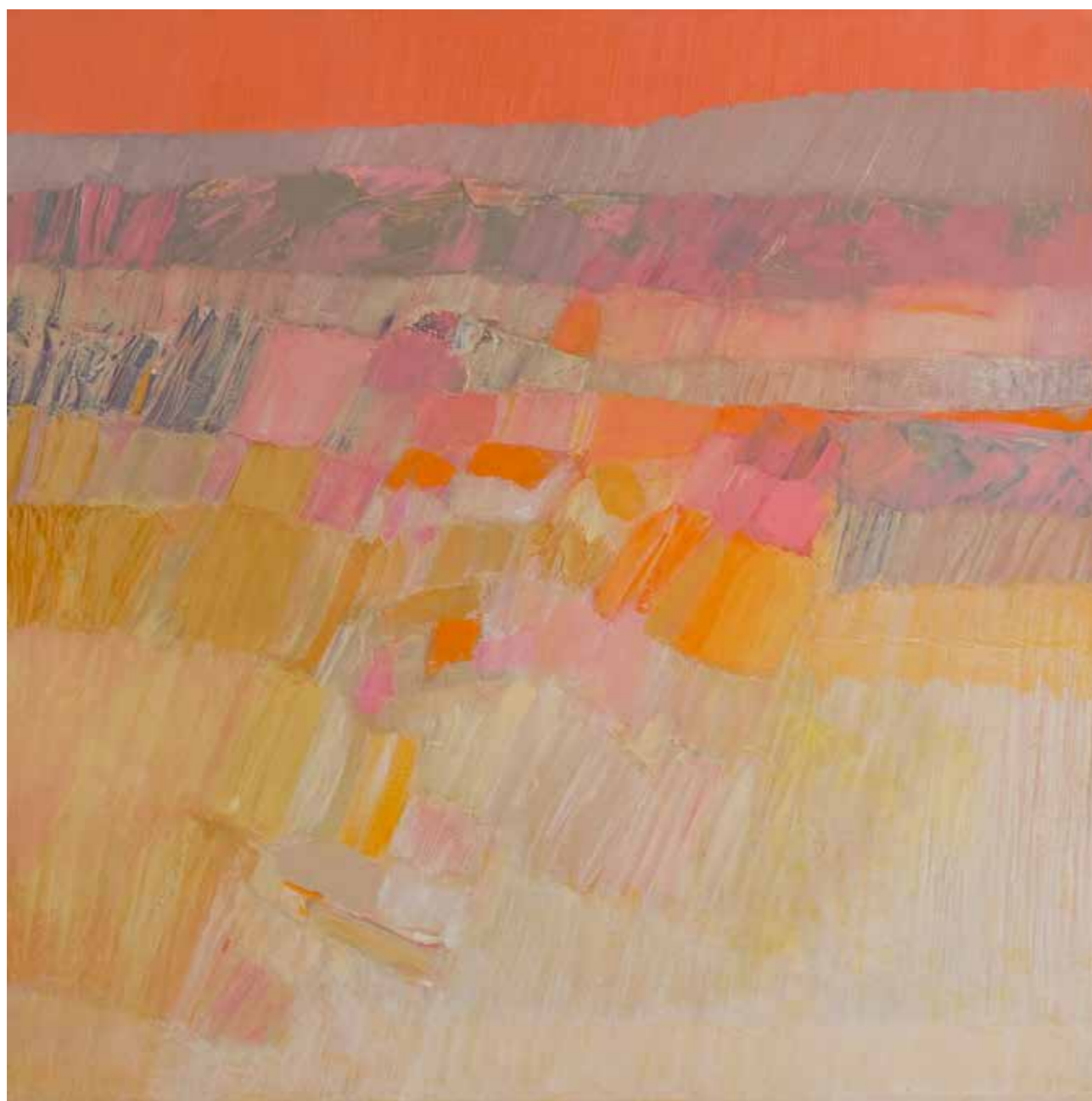
*Pénombre*

Huile sur toile. Signée en bas à droite. Signée, titrée et datée au dos

H: 80cm, L: 80cm

Provenance: Galerie Alwane, Beyrouth

\$ 35,000/50,000



**358. NADIA SAIKALI, 2003 (Liban. Née en 1936)**  
*Abstraction*  
 Huile sur toile. Signée en bas à gauche  
 H: 100cm, L: 100cm

Provenance: Galerie Epreuve d'Artiste, Beyrouth

\$ 6,000/8,000



**359. Méridienne CASSINA** en cuir couleur fraise à dossier cambré et piétement en chrome. Modèle Aspen. Design Jean-Marie Massaud  
 L: 180cm \$ 2,500/3,500

**360. Méridienne CASSINA** en cuir couleur fraise à dossier cambré et piétement en chrome. Modèle Aspen. Design Jean-Marie Massaud  
 L: 180cm \$ 2,500/3,500

**361. Méridienne CASSINA** en cuir couleur fraise à dossier cambré et piétement en chrome. Modèle Aspen. Design Jean-Marie Massaud  
 L: 180cm \$ 2,500/3,500

**362. Table basse carrée LEOLUX** à doubles plateaux pivotants laqués gris. Le socle révèle un intérieur à rangement  
 L: 73cm \$ 1,200/1,500

**363. Deux guéridons ronds CASSINA** à deux plans laqués gris  
 Diam: 45cm \$ 1,000/1,500



**364. PAUL WAKIM, 1998 (Liban. Né en 1949)**

*Composition à la fenêtre*

Huile sur toile.

Signée et datée en bas à droite

H: 140cm, l: 100cm

\$ 3,000/4,000



368

**365. Deux lithographies, Course équestre No 21/100 et Vase à fleurs No 21/100** \$ 300/400

**366. Tapis ancien caucasien** à décor de trois médaillons en losanges sur fond couleur taupe à petites rosaces et animaux. Bordure en étoiles  
L: 190cm, l: 125cm \$ 1,000/1,500

**367. Tapis Chirwan ancien** à trois médaillons rectangulaires à décor géométrique beige sur fond beige. Bordure à rosaces en étoiles  
L: 195cm, l: 110cm \$ 1,000/1,300

**368. Ensemble de quatre tabourets de bar FASEM** en chrome et siège en cuir. Italie \$ 2,000/3,000

**369. Ensemble de 6 photos.** 5 de Alastair Magnaldo: *La blessure Narcissique No 81, La décoratrice Mo 300, La dernière pièce No 456, La dernière pluie No 961, Culture projet No 115.* Et une photo de Christine Euger Trockenplatz No 183  
\$ 900/1,300



**370. JOSEPH HARB, 2004**  
*Composition*  
 Mixed Media sur toile. Signée et datée en bas à droite  
 H: 122cm, L: 91cm \$ 1,000/1,300



- |   |  |
|---|--|
| <b>371. Lot de 200 DVD</b> (copies et originaux). Divers thèmes: drame, Thriller et horreur<br>\$ 150/250                       | <b>375. Affiche de cinéma Vintage.</b> Ryan's Daughter<br>\$ 100/150                               |
| <b>372. Lot de 150 DVD</b> (copies et originaux). Divers thèmes: comédie, comédie dramatique et spectacle musical<br>\$ 150/250 | <b>376. Chaise longue POLTRONA FRAU</b> en cuir couleur fraise. Italie L: 190cm<br>\$ 2,000        |
| <b>373. Lot de 175 DVD</b> (copies et originaux). Divers thèmes: Action et science-fiction<br>\$ 150/250                        | <b>377. Table de billard français.</b> Avec ses accessoires (queues et compteur)<br>\$ 3,500/4,500 |
| <b>374. Lot de 80 DV</b> (copies et originaux). Divers thèmes: séries et documentaires<br>\$ 75/125                             | <b>378. Lampe de billard</b> à deux abat-jours en verre vert<br>\$ 500/700                         |



**BUREAU**





379. Ensemble de quatre enluminures portant le sceau du gouvernement de Jaïpur. Inde \$ 300/450

380. Deux enluminures persanes représentant des scènes animées polychromes H: 22cm, L: 16cm \$ 600/700

381. Bureau CASSINA à dessus de cuir marron. Piétement en quatre panneaux obliques. Avec sous-main MONT BLANC en cuir noir \$ 1,800/2,200

382. Fauteuil de bureau POLTRONA FRAU en cuir noir. Italie \$ 1,000/1,300

383. Paire de fauteuils en cuir marron CASSINA \$ 1,000/1,400

384. Tapis Kazak ancien à trois rosaces étoilées blanches sur fond rouge. Bordure à étoiles sur fond jaune L: 240cm, l: 120cm \$ 2,500/3,500



385. AHMED BARHO, 2007  
Composition  
Mixed Media sur toile. Signée en bas à droite  
H: 130cm, L: 160cm

Provenance: Galerie Alwane, Beyrouth

\$ 1,800/2,500



397

391

**386. Table octogonale** à plateau orné d'un jeu de marqueterie en étoile sur piétement central en trois colonnes galbées reposant sur une base hexagonale  
Diam: 55cm, H: 70cm \$ 600/900

**387. Coupe haute en cristal taillé d'étoiles** à monture de métal doré à deux anses. Sur piétement en colonne fuselée patinée à base ronde ciselée de palmettes  
Diam: 32cm, H: 44cm \$ 300/400

**388. Coupe haute en cristal.** Le corps rond sur fût de forme balustre à arêtes avec feuillage polychrome. Base circulaire. Italie  
H: 46cm, Diam: 28cm \$ 250/350

**389. Paire d'appliques en cristal fumé** à deux branches en mouvement. Abat-jour plissé \$ 800/1,200

**390. Chandelier Simon DRIADE KOSMO en métal doré.** Design Borek Sipek. Sept branches ondulées autour d'un fût à doubles cônes inversés  
H: 42cm \$ 500/800

**391. Cruche en terre cuite émaillée vert** à anse et petit bec oblique  
H: 37cm \$ 300/400



**392. Aiguière en métal ancien** ciselé à corps rond aplati et long bec verseur \$ 250/350

**393. Cruche ancienne en métal** à large goulot droit \$ 350/500

**394. Deux coupelles en métal ancien** retenues par des tiges sur une monture en métal \$ 300/400

**395. Ensemble en métal ancien** comprenant un seau à anse et une urne montée sur socle en métal \$ 300/400

**396. Cruche à anse en métal ancien** à corps pansu  
H: 30cm \$ 400/600

**397. Deux cruches en terre cuite** à deux anses dans les tons vert et beige. Craquelures  
H: 33cm \$ 700/1,000

**398. Tapisserie murale au petit point** à décor de scène galante sur fond de paysage  
H: 110cm, L: 160cm \$ 500/800

**399. Deux rideaux bateaux en voile couleur bronze**  
\$ 200/300

**400. Deux rideaux bateaux en voile couleur bronze**  
\$ 200/300

**401. Deux rideaux bateaux en voile couleur bronze**  
\$ 200/300



- |  |   |
|--|---|
| <p>402. 3 bouteilles. <b>Chateau de Beaucastel</b>, Chateauneuf du Pape, 2001<br/>6 bouteilles. <b>Cote-Rôtie</b>, Brune et Blonde de Guigal<br/>\$ 400/700</p> <p>403. 6 bouteilles. <b>Gevrey Chambertin</b>, Geantet-Pansiot, 2000<br/>5 bouteilles. <b>Domaine Marquis d'Angerville</b>, Volnay Clos des Ducs, 2000<br/>\$ 400/700</p> <p>404. 10 bouteilles. <b>Chateau Pontet Canet</b>, Pauillac, 1998<br/>5 bouteilles. <b>Chateau Haut-Bailly</b>, Pessac Leognan, 1998<br/>1 bouteille. <b>Chateau Latour</b>, Pomerol, 2000<br/>\$ 900/1,300</p> <p>405. 7 bouteilles. <b>Chateau Angelus</b>, Saint Emilion, 1996<br/>2 bouteilles. <b>Chateau Angelus</b>, Saint Emilion, 2009<br/>\$ 1,800/2,500</p> | <p>406. 12 bouteilles. <b>Chateau Cos d'Estournel</b>, Saint Estephe, 1996<br/>12 bouteilles. <b>Chateau Cos d'Estournel</b>, Saint Estephe, 1998<br/>\$ 2,500/3,500</p> <p>407. 2 bouteilles. <b>Chateau Carbonnieux</b>, Pessac Leognan, 2001<br/>10 bouteilles. <b>Chateau de Fieuzal</b>, Pessac Leognan, 2000<br/>\$ 350/450</p> <p>408. 1 bouteille. <b>Tignanello IGT</b>, Toscana Antinori, 2003<br/>2 bouteilles. <b>Tignanello IGT</b>, Toscana Antinori, 2001<br/>\$ 200/300</p> <p>409. <b>Cognac Louis XVI Bouteille No 690</b>. Dans son coffret de bois<br/>\$ 500/600</p> |
|--|---|

- |   |                |
|---|----------------|
| 410. Elliptical. <b>TECHNOGYM</b>   | \$ 1,000/1,500 |
| 411. Machine multi usage pour l'ensemble du corps. <b>TECHNOGYM UNICA</b> | \$ 1,500/2,500 |
| 412. Treadmill. <b>TECHNOGYM</b>  | \$ 1,000/1,500 |
| 413. Rowing. <b>BODY CHARGER GR 2000AE</b>                                | \$ 1,000/1,500 |
| 414. Step. <b>REEBOK</b>  | \$ 100/200     |
| 415. Banquette ajustable. <b>PROTEUS</b>                                  | \$ 300/500     |
| 416. Ensemble de divers poids et halteres. 12 pièces                      | \$ 200/300     |
| 417. Machine multi usage pour l'ensemble du corps. <b>TECHNOGYM</b>       | \$ 1,500/2,500 |

